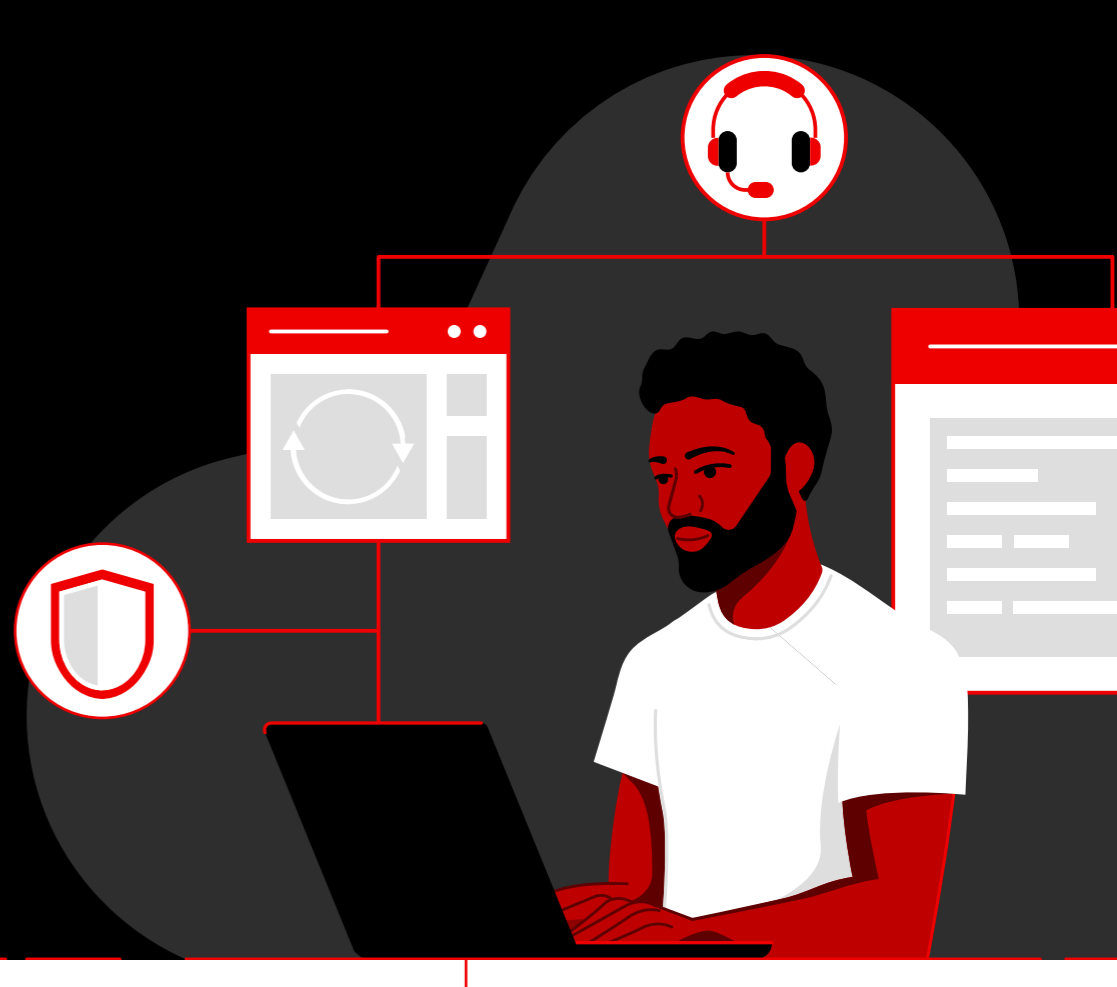


CentOS Linux 7 마이그레이션을 계획하세요



CentOS Linux® 7 사용자는 계속해서 업데이트, 패치, 새 기능을 받을 수 있도록 2024년 6월 30일까지 새로운 운영 체제로 마이그레이션해야 합니다. Red Hat은 높은 가치의 비용 효과적인 오퍼링, 간소화된 마이그레이션 툴, 그리고 현재 사용 중인 툴, 프로세스, 지식을 계속 사용할 수 있는 운영 체제를 통해 간편하게 마이그레이션할 수 있도록 도움을 드릴 수 있습니다. 실제로 Red Hat® Enterprise Linux는 세계 최고의 유료 Linux 운영 체제입니다.

CentOS Linux 7에서 Red Hat Enterprise Linux 7로의 마이그레이션을 계획할 때 수행해야 하는 7가지 단계를 소개합니다.

1 기존의 CentOS Linux 환경을 이해합니다.

전체 조직에서 CentOS Linux를 사용하는 위치와 사용 방식을 파악합니다.



2 마이그레이션해야 하는 애플리케이션을 파악합니다.

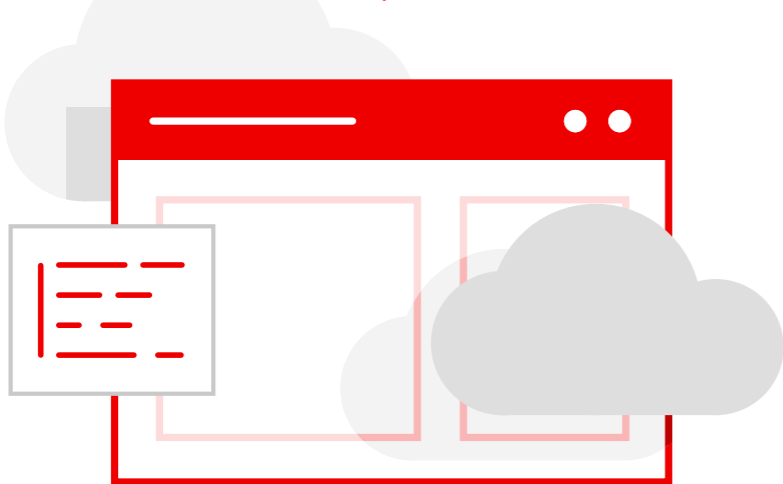
현재 CentOS Linux에서 실행되는 애플리케이션을 확인하고 마이그레이션 우선순위를 지정합니다.



Red Hat Enterprise Linux를 채택한 조직은 **예기치 않은 다운타임이 72% 감소했습니다.**²

3 종속성과 호환성을 확인합니다.

애플리케이션에 함께 마이그레이션해야 하는 종속성이 있는지 확인합니다. Red Hat은 대규모 파트너 에코시스템을 육성하고 있으므로 기존 애플리케이션이 이미 Red Hat Enterprise Linux에서 인증을 받았을 가능성이 높습니다.



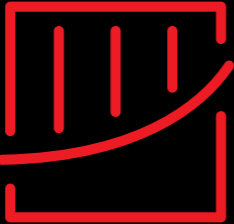
알고 계셨습니까?

4,900+

4,900개 이상의 타사 애플리케이션이 Red Hat Enterprise Linux에서 인증을 받았습니다.

4 마이그레이션을 위한 환경을 준비합니다.

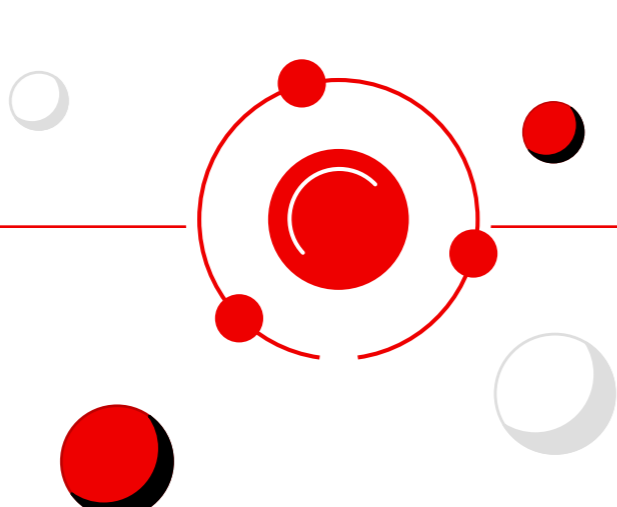
시스템 백업을 수행하고 Convert2RHEL 툴을 설치합니다.



Red Hat Enterprise Linux를 활용하면 IT 인프라 팀이 **32% 더 효율적으로 운영할 수 있습니다.**²

5 Convert2RHEL을 사용하여 시스템을 마이그레이션합니다.

Convert2RHEL을 사용하여 시스템을 인플레이스 방식으로 전환합니다. 이 툴을 사용하면 모든 구성을 유지하면서 마이그레이션을 간소화하며 애플리케이션 스택을 재배포할 필요가 없습니다. 규모에 따른 마이그레이션에 도움이 필요한 경우 Red Hat Satellite를 확인해 보세요.



6 시스템 및 애플리케이션을 검증합니다.






전환된 시스템에서 애플리케이션이 올바르게 시작되고 실행되는지 확인합니다.



IDC 설문조사에 따르면 지난 24개월 동안 **신규 엔터프라이즈 워크로드의 50% 이상**이 Red Hat Enterprise Linux에 배포되었습니다.³

7 비즈니스를 혁신하고 성공을 지원합니다.

Red Hat Enterprise Linux의 장점을 활용하여 빠르게 혁신하고 더 많은 비즈니스 가치를 실현하세요.

-  클라우드 전반의 배포 유연성
-  권위 있는 어워드를 수상한 지원과 전문성
-  사전 예방적 관리 서비스
-  보안 인증 및 빌트인 툴
-  개발자 리소스 및 프로그램



마이그레이션 요구 사항을 평가해 보세요
red.ht/centos-migration-assessment

1. IDC, "2022 전 세계 서버 운영 체제 환경 시장 점유율 - 꾸준한 성장세 지속", 2023년 7월, Document #US51038623.

2. IDC 백서, Red Hat 후원, "무료 오픈소스 대체 솔루션과 비교한 Red Hat 솔루션의 비즈니스 가치", 2023년 3월, Document #US50423523.

3. IDC 백서, Red Hat 후원, "Red Hat Enterprise Linux: 연간 1조 7천억 달러 규모의 고객 성장", 2022년 3월, 문서 #US48931522.