

# D'un patchwork de solutions à une **plateforme** **unique**

Votre entreprise est-elle  
prête à passer à Red Hat  
Ansible Automation Platform ?



# Sommaire

- 03**      **Introduction**
- 04**      **Chapitre 1 :**  
Quelle est la différence entre  
Ansible en amont et Red Hat  
Ansible Automation Platform ?
- 06**      **Chapitre 2 :**  
Les coûts cachés d'Ansible en  
amont
- 07**      **Chapitre 3 :**  
Ansible Automation Platform  
pour une mise à l'échelle efficace  
au rythme de l'entreprise
- 08**      **Chapitre 4 :**  
Les avantages de  
l'automatisation d'entreprise
- 10**      **Chapitre 5 :**  
Une plateforme d'automatisation  
pour renforcer la sécurité
- 11**      **Synthèse**
- 12**      **Informations  
supplémentaires**  
Fiche d'informations sur Red Hat  
Ansible Automation Platform

# Introduction

**Pour faire face à la complexité croissante des infrastructures, applications, systèmes de sécurité et environnements de cloud hybride modernes, les entreprises ont besoin d'une stratégie d'automatisation toujours plus robuste.**

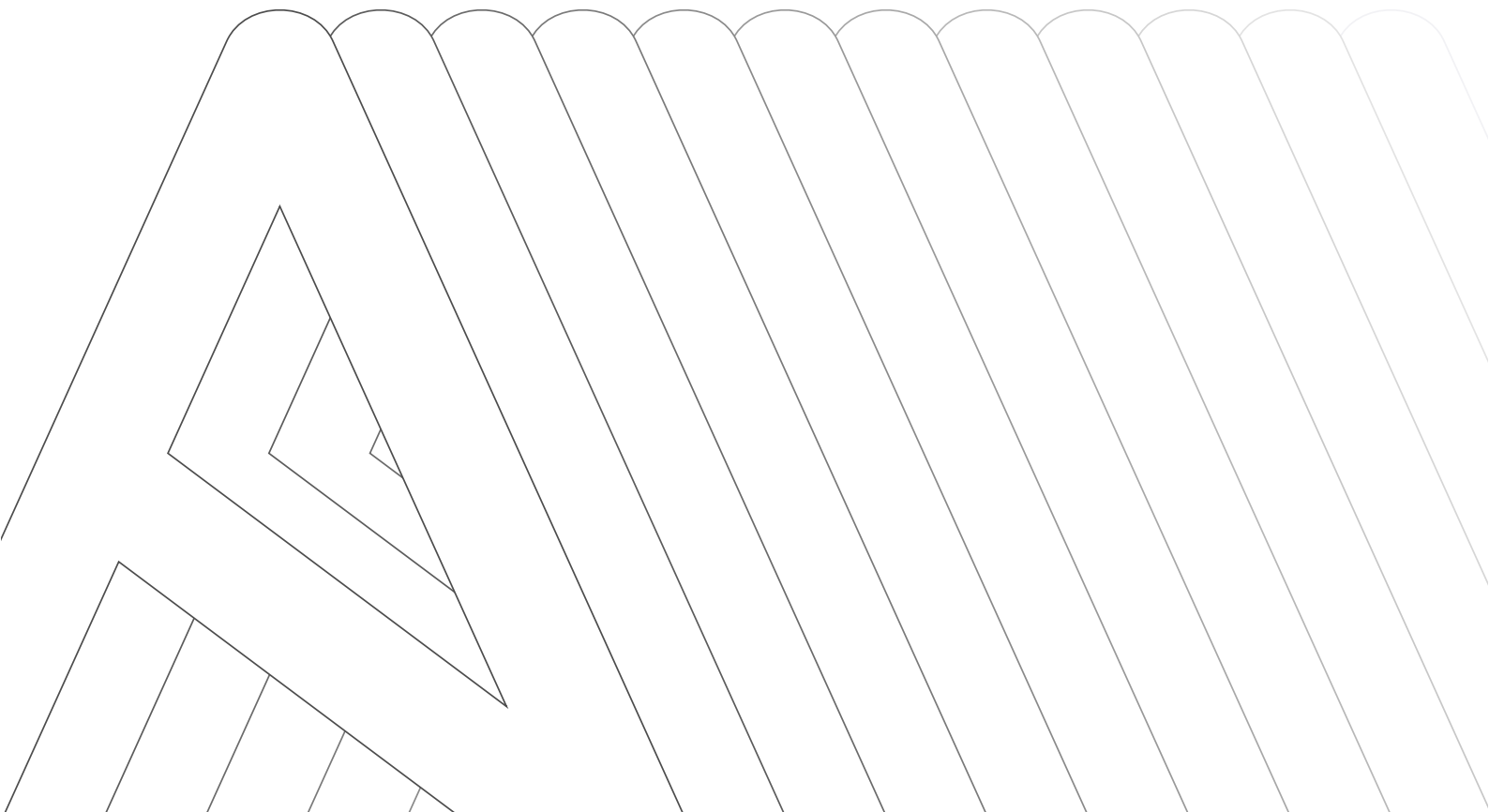
Les nombreux liens et dépendances entre ces différents environnements complexes requièrent le recours à une plateforme d'automatisation unifiée organisée autour d'une stratégie d'automatisation.

Lors du choix d'une solution d'automatisation, les critères de sélection ne doivent pas uniquement porter sur les besoins immédiats, mais tenir compte également de l'expansion future de l'entreprise. Afin d'identifier le véritable retour sur investissement (ROI), il est essentiel d'effectuer des analyses financières rigoureuses qui prennent en considération aussi bien les dépenses concrètes que les avantages plus difficiles à quantifier, comme l'augmentation de la productivité et la satisfaction des équipes.

L'accent mis sur la sécurité est également une priorité absolue. La nouvelle solution ne doit pas créer d'autres vulnérabilités, s'écarter des réglementations établies par le secteur, ni compromettre les protocoles de protection des données de l'entreprise.

Une fois que vous aurez pesé le pour et le contre des principales technologies à votre disposition, il est fort probable que vous optiez pour Ansible®, la norme de facto pour l'automatisation. Vous devrez alors choisir la version la plus adaptée à votre activité entre le projet développé par la communauté et la solution Red Hat® Ansible Automation Platform.

Malgré leur base commune, ces deux solutions présentent des différences au niveau de l'assistance, de leurs capacités étendues et des cas d'utilisation qu'elles couvrent. Dans ce livre numérique, nous allons expliquer les **différences entre Red Hat Ansible Automation Platform et Ansible en amont**, puis présenter les **puissantes options de la solution d'entreprise pour optimiser le ROI grâce à des processus automatisés clés tout en assurant l'évolutivité et la sécurité.**



# Quelle est la différence entre Ansible en amont et Red Hat Ansible Automation Platform ?



Ansible est au cœur de la stratégie d'automatisation à grande échelle de nombreuses entreprises. Cette technologie sans agent facilite la rationalisation des processus automatisés, notamment pour le provisionnement des logiciels, le déploiement des applications et la gestion des configurations.

Puisqu'elle s'appuie sur un projet Open Source, la technologie Ansible est libre et tout le monde peut la modifier. Le code source de cette version est accessible à tous. Une vaste communauté de développeurs contribue à sa mise à jour et à l'enrichissement de ses fonctions. Chaque utilisateur est libre d'apporter sa contribution et de modifier le projet.

**En revanche, il n'existe pas de contrat d'assistance, de tests de sécurité, ni de garantie d'interopérabilité ou de cycle de vie pour le logiciel, en dehors de la communauté.**

En d'autres termes, aucun délai de réponse ni contrat de niveau de service n'est garanti, et les fonctions d'entreprise telles que les contrôles de sécurité, la journalisation et les audits font défaut. Ce modèle signifie également que les intelligences artificielles (IA) génératives ne permettent pas de créer plus rapidement du code d'automatisation efficace et cohérent. Par conséquent, cette version en amont d'Ansible s'adresse avant tout aux individus ou petites équipes qui disposent d'un accès sécurisé et direct aux points de terminaison des machines qu'ils automatisent et qui acceptent d'assurer eux-mêmes l'assistance et la maintenance, malgré le travail supplémentaire que cela représente.

**Ansible en amont n'est pas une solution adaptée à l'automatisation des processus essentiels.**

La version en amont permet souvent aux utilisateurs de se familiariser avec Ansible ainsi que de développer leurs compétences en lien avec cette technologie et l'automatisation en général. Elle permet d'apprendre les bases de l'automatisation ou de faire des tests, mais elle n'est pas adaptée à l'automatisation des processus essentiels.

Il existe d'autres projets Open Source en amont dans l'écosystème Ansible, notamment AWX qui propose une interface utilisateur et des outils pour créer des contrôles d'accès basés sur les rôles, des audits et journaux, des workflows avancés, des tâches ordonnancées et bien d'autres fonctions. Toutefois, il ne

faut pas oublier que tous ces projets Ansible en amont n'ont pas été développés en tant que logiciels autonomes, ni dans l'optique d'automatiser les processus essentiels des entreprises.

Ils n'assurent pas la sécurité de la chaîne d'approvisionnement des logiciels, ni l'orchestration des workflows multidomains dans plusieurs datacenters et clouds, et ne fournissent pas non plus d'outils d'assistance aux équipes de développement pour garantir la durabilité à long terme. Les projets Ansible en amont sont des logiciels en constante évolution, conçus plutôt pour un développement Open Source expérimental.

C'est pourquoi Red Hat propose sa propre version d'Ansible sous la forme d'un produit renforcé, composé de plus de 20 projets Open Source liés à Ansible et rassemblés dans une seule et même plateforme entièrement prise en charge.

**La solution Red Hat Ansible Automation Platform a été spécialement conçue pour automatiser les processus à grande échelle sans compromettre le retour sur investissement, l'évolutivité, la sécurité et la conformité.**

Cette plateforme d'entreprise nécessite une souscription et inclut toute une gamme de fonctions axées sur les besoins et objectifs des responsables informatiques à la recherche de solutions d'automatisation. Si la version en amont d'Ansible s'adresse d'abord aux individus, la solution Red Hat Ansible Automation Platform est quant à elle principalement destinée aux entreprises.

Toutefois, ces deux projets sont liés.

### **Les avantages de l'innovation en amont sur une plateforme à la sécurité renforcée**

D'un côté, la version communautaire est ce que l'on appelle un projet « en amont », c'est-à-dire qu'elle se trouve à la base du développement de la technologie Ansible. De l'autre, Ansible Automation Platform est un projet dit « en aval », que les équipes de développement enrichissent et transforment en produit renforcé

adapté aux entreprises et environnements essentiels. Ansible Automation Platform intègre systématiquement les principaux progrès réalisés dans la version communautaire, mais il arrive aussi que certaines améliorations développées pour Ansible Automation Platform soient partagées avec la communauté.

Depuis toujours, Red Hat met en avant auprès de ses clients cette collaboration avec la communauté, qui a permis le développement des technologies Red Hat Enterprise Linux® et Red Hat OpenShift® pour les environnements essentiels qui nécessitent un haut niveau de stabilité, de performances et de sécurité.

## D'où vient le nom Ansible ?

Le terme « ansible » fait référence à un dispositif capable d'assurer des communications longue distance supraluminiques et quasi instantanées. Utilisé à l'origine par l'auteure Ursula K. LeGuin dans son roman *Le Monde de Rocannon*, ce terme s'est ensuite imposé dans la fiction. C'est de là que le projet Ansible tire son nom<sup>1</sup>.

# DISCOVER®

[Lire l'étude de cas](#)

### **La stratégie d'automatisation de Discover permet d'économiser 800 000 heures de travail par an**

Grand prestataire de services bancaires et de paiement numériques, Discover opère dans un environnement hautement réglementé et doit faire preuve d'une rigueur extrême étant donné le nombre élevé de processus dont dépend son activité. L'entreprise s'est rendu compte que la capacité à créer des processus prévisibles et cohérents était la clé pour favoriser l'innovation et la croissance continue.

La solution Ansible Automation Platform a fourni à Discover une plateforme idéale, avec un environnement d'exécution modulable, collaboratif et fiable qui a facilité le processus d'évaluation des tâches manuelles et des tâches non techniques, ainsi que l'identification de solutions d'automatisation pour chacune d'entre elles.

—  
« Lorsque nous utilisons des solutions reproductibles, nous pouvons les développer et les déployer dans d'autres domaines de notre activité beaucoup plus rapidement et plus fréquemment. Il s'agit d'une aide précieuse qui augmente notre ROI. »  
— Joe Mills, directeur de Discover Financial Services<sup>2</sup>

<sup>1</sup> « [Ansible](#) », Random House Unabridged Dictionary sur Dictionary.com, consulté le 12 juin 2023

<sup>2</sup> Étude de cas Red Hat, « [Grâce à son approche d'automatisation extrême, Discover économise 800 000 heures de travail par an](#) », mars 2022

# Les coûts cachés de la version en amont d'Ansible

Puisque le logiciel Ansible en amont ne coûte rien à l'achat, il semble à première vue plus économique que la solution Ansible Automation Platform. Toutefois, la réalité n'est pas aussi simple. À l'échelle d'un service informatique en entreprise, le coût de maintenance d'une version en amont d'Ansible peut largement dépasser le prix d'une souscription Ansible Automation Platform.

Cet écart s'explique par la façon dont chaque projet a été conçu, ainsi que par le public visé.

La version en amont d'Ansible se compose en réalité d'un patchwork de plus de 20 projets distincts et de plusieurs dizaines d'outils différents destinés à différents usages. Si ces projets conviennent parfaitement aux individus, notamment pour remplacer des scripts bash et Python par des playbooks réutilisables et lisibles par l'utilisateur, leur nature ponctuelle ne satisfait pas les exigences essentielles des services informatiques.

De son côté, Ansible Automation Platform teste, intègre et rassemble plusieurs projets Open Source dans un seul programme d'installation afin d'offrir une solution prête à l'emploi. En outre, cette version donne accès à des collections de projets Open Source certifiés au fonctionnement prévisible, prévus pour des contextes bien définis. La solution est ensuite mise en paquet en vue de son installation dans plusieurs environnements différents : serveurs bare metal, machines virtuelles, conteneurs ou encore les principales plateformes cloud telles que AWS, Google Cloud et Microsoft Azure.

**Le problème d'Ansible en amont, c'est que les fonctions nécessaires à l'automatisation au sein d'une entreprise ne sont pas toujours présentes dans la solution. La plupart du temps, elles ne sont même pas prises en considération dans les projets de type patchwork des individus.**

Il revient à l'utilisateur de piocher parmi les projets disponibles pour former une solution qui répond à ses besoins, en admettant qu'il ait les capacités de le faire efficacement.

C'est comme si vous deviez construire une voiture à partir d'un kit. Certains passionnés se plaindraient à le faire et n'hésiteraient pas à y passer tout le temps nécessaire, mais la plupart des gens ne choisiraient pas cette option s'ils cherchaient simplement un véhicule pour aller travailler, se rendre à des rendez-vous médicaux, passer du temps en famille ou déposer leurs enfants à l'école. Quelles que soient les compétences dont vous disposez, bien souvent, le temps et les ressources à investir sont énormes par rapport aux avantages une fois le projet terminé.

La voiture en kit coûtera peut-être moins cher à l'achat qu'un véhicule prêt à l'emploi acheté auprès d'un concessionnaire reconnu, mais compte tenu du temps et des ressources nécessaires pour la faire fonctionner et l'entretenir, ce projet restera un hobby plus qu'une solution viable.

Le même principe s'applique à la version en amont d'Ansible et à la plateforme Red Hat Ansible Automation Platform pour déployer une solution d'automatisation pertinente à l'échelle d'une entreprise.

Une entreprise qui opte pour la version en amont devra gérer et entretenir les divers projets sans l'aide de Red Hat. Cette option, en plus d'être coûteuse et chronophage, augmente les risques pour la sécurité. Au final, le service informatique se retrouve en grande partie monopolisé par la gestion de la solution d'automatisation et ne participe pas aux efforts d'innovation ni de satisfaction des clients.

**Obtenez plus d'informations sur les différences entre Ansible Automation Platform et les diverses versions en amont d'Ansible.**

**702 %**  
de ROI sur 5 ans

Les analyses issues d'une étude Enterprise Strategy Group Economic Validation ont montré que la solution Red Hat Ansible Automation Platform fournit un ROI de 702 % sur 5 ans<sup>3</sup>.

**20 millions de US\$**  
d'économies par rapport à une solution assemblée

Red Hat Ansible Automation Platform permet d'économiser 20 millions de dollars supplémentaires par rapport à une solution d'automatisation assemblée<sup>3</sup>.

<sup>3</sup> Aviv Kaufmann, « [The Economic Benefits of the Red Hat Ansible Automation Platform versus DIY Automation](#) », Enterprise Strategy Group, juin 2023

# Ansible Automation Platform pour une mise à l'échelle efficace au rythme de l'entreprise

Grâce à la prise en charge du cycle de vie sur une plateforme unique, qui comprend une assistance technique, des contenus certifiés et pris en charge, des services de gestion hébergés et des outils de réduction des risques, Red Hat Ansible Automation Platform soutient les entreprises à mesure qu'elles créent, gèrent et mettent à l'échelle leurs processus automatisés.

Cette plateforme s'adapte ainsi à toutes les entreprises, aussi bien à celles qui débutent avec l'automatisation qu'à celles qui souhaitent tester de nouveaux cas d'utilisation. Le service de formation Red Hat propose d'ailleurs aux débutants le cours gratuit « [Les bases d'Ansible : présentation technique de l'automatisation](#) » qui présente très simplement la plateforme.

Si vous ne souhaitez pas gérer vous-même Ansible Automation Platform, il existe un service d'application [géré par Red Hat, disponible sur Microsoft Azure](#).

Voici quelques exemples de fonctions incluses dans Ansible Automation Platform :

- **Red Hat Ansible Lightspeed**, une IA générative qui aide les équipes à créer, adopter et gérer rapidement et efficacement des contenus d'automatisation fiables.
- **Event-Driven Ansible**, qui aide les entreprises à automatiser les tâches informatiques avec des règles définies par l'utilisateur et à créer des scénarios automatisés de bout en bout pour les cas d'utilisation dans l'ensemble de l'environnement informatique.
- **Automation Mesh**, qui permet de mettre à l'échelle les capacités de contrôle et d'exécution de manière indépendante, ce qui rapproche l'automatisation des points de terminaison qui en ont besoin, avec peu ou pas de temps d'arrêt.

En outre, les incidents de sécurité peuvent avoir de lourdes conséquences pour les entreprises soumises à des exigences de conformité réglementaire. La solution Ansible Automation Platform assure l'automatisation des pratiques de sécurité avec une efficacité difficilement égalable avec une version communautaire d'Ansible.

**34,75 millions de US\$**

D'après une étude d'IDC, les clients qui utilisent Ansible Automation Platform peuvent bénéficier d'un ROI moyen allant jusqu'à 34,75 millions de dollars sur trois ans<sup>4</sup>.



[Lire l'étude de cas](#)

## Cepsa améliore son efficacité avec Red Hat Ansible Automation Platform

Cepsa, une multinationale du secteur de l'énergie et de la chimie, souhaitait augmenter l'efficacité et assurer la conformité avec les exigences réglementaires, tout en réduisant les coûts, les risques et les temps d'arrêt. Elle s'est tournée vers l'automatisation pour améliorer la productivité et les délais de réponse, renforcer la sécurité informatique et transformer la culture d'entreprise. Après avoir dans un premier temps adopté la version communautaire d'Ansible, Cepsa a décidé de passer à Ansible Automation Platform pour déployer l'automatisation à l'échelle de l'entreprise.

« Au début, nous utilisions la version communautaire d'Ansible pour automatiser de petits services. Ensuite, nous avons migré notre plateforme SAP sur site vers SAP S/4HANA® dans le cloud AWS. Une opération très complexe. Nous percevions le potentiel de l'automatisation, mais il nous fallait une plateforme dédiée pour atteindre nos objectifs. »

– Francisco José Martín, responsable de l'automatisation, service Exploitation et opérations, Cepsa<sup>5</sup>

<sup>4</sup> Livre blanc d'IDC, commissionné par Red Hat, « [Les bénéfices de Red Hat Ansible Automation Platform pour l'entreprise](#) », document n° US51839824, mars 2024

<sup>5</sup> Étude de cas Red Hat, « [Cepsa améliore son efficacité avec Red Hat Ansible Automation Platform](#) », mai 2022

# Les avantages de l'automatisation d'entreprise

## Afin de suivre l'augmentation rapide des attentes des entreprises modernes, les leaders se concentrent sur l'efficacité opérationnelle.

Dans ce domaine, une stratégie d'automatisation complète accompagnée d'une plateforme professionnelle peut faire toute la différence. Même si l'automatisation en amont permet de mettre en œuvre beaucoup de ces initiatives à petite échelle, il est plus difficile de faire évoluer des solutions à l'échelle de l'entreprise, et d'atteindre ainsi le plein potentiel de l'automatisation métier.

Parmi les diverses promesses de l'automatisation, certaines intéressent la majorité des entreprises modernes, notamment :

- **Augmenter l'efficacité de l'exploitation**  
L'automatisation contribue à l'amélioration de l'efficacité opérationnelle en effectuant plus rapidement et plus précisément certaines tâches que les êtres humains. Sans elle, les entreprises peinent souvent à suivre le rythme du travail dans les environnements informatiques modernes et donc à réduire les temps d'arrêt en cas de problème.
- **Amélioration de l'évolutivité**  
L'automatisation permet aux entreprises de faire évoluer efficacement l'exploitation. Sans elle, la mise à l'échelle en fonction de la charge de travail ou de la croissance de l'activité s'avère coûteuse et pénible.
- **Réduction des risques**  
En suivant des instructions précises, l'automatisation contribue à la diminution des erreurs dans les processus informatiques essentiels.
- **Stimulation de l'innovation**  
L'automatisation libère des ressources humaines qui peuvent ensuite s'occuper de tâches plus stratégiques et novatrices.
- **Avantage concurrentiel**  
De nombreuses entreprises modernes utilisent l'automatisation pour prendre une longueur d'avance sur la concurrence, en proposant des services plus fiables et plus rapides.
- **Augmentation de la satisfaction client**  
L'automatisation améliore la satisfaction des clients en accélérant les temps de réponse et en renforçant la fiabilité des services.
- **Analyse de données**  
Les systèmes automatisés collectent et analysent les grands volumes de données plus efficacement que les humains et en tirent des informations précieuses pour la prise de décisions.
- **Économies**  
En rationalisant l'exploitation, en réduisant les erreurs et en augmentant l'efficacité, l'automatisation génère des économies considérables.
- **Une base solide pour l'IA**  
L'automatisation permet aux entreprises de standardiser et rationaliser leurs processus d'exploitation afin de créer une base solide pour l'IA.
- **Attraction et fidélisation des talents**  
Les entreprises peuvent augmenter leurs chances d'attirer et de conserver les talents en investissant dans des technologies avancées telles que l'automatisation et dans les formations de renforcement des compétences.

La version en amont d'Ansible peut aussi offrir tous ces avantages aux individus et petites équipes. Cependant, l'usage de cette version implique des coûts et risques en plus de réquisitionner les équipes d'exploitation pour la création des projets. En outre, il est impossible de prévoir s'ils fonctionneront de manière reproductible et s'ils pourront évoluer. Par ailleurs, une solution d'automatisation assemblée pour un projet en particulier risque d'entrer en conflit avec une autre solution conçue pour un autre projet, car les deux ne sont ni standardisées ni gouvernées. Enfin, les projets assemblés ont souvent des cycles de vie de maintenance différents, difficiles à prévoir et à prendre en charge pour les applications essentielles.



**18,6 millions de US\$ d'économies** pour les équipes d'exploitation

Red Hat Ansible Automation Platform permet d'économiser 18,6 millions de dollars sur 5 ans en réduisant le nombre de tâches d'exploitation, soit deux fois plus qu'une solution assemblée<sup>3</sup>.

Les capacités d'automatisation d'entreprise intégrées dans Ansible Automation Platform sont autant d'outils et de services disponibles pour vous aider à atteindre vos objectifs. De plus, vous avez la certitude qu'elles fonctionneront ensemble, de manière prévisible. Autrement dit, même si vous ne prévoyez d'automatiser qu'un ou deux projets pour le moment, vous pourrez les utiliser comme base pour développer vos prochains processus automatisés.

En outre, les entreprises qui craignent les mises en œuvre éparpillées d'Ansible Automation Platform dans les différentes équipes suite à des changements de stratégie peuvent faire appel aux services de consulting Red Hat. Pour celles qui utilisent AWX et la version en amont d'Ansible, les services de consulting Red Hat [proposent des conseils et l'assistance de spécialistes pour les aider à relever leurs défis, à atteindre leurs objectifs](#) d'automatisation et à migrer vers Red Hat Ansible Automation Platform.

**30 % de tâches d'automatisation en plus** gérées par **44 % de ressources en moins**

Red Hat Ansible Automation Platform permet de gérer 30 % de tâches d'automatisation en plus avec 44 % de ressources en moins par rapport à une solution assemblée<sup>3</sup>.

Le [vaste écosystème de partenaires](#) Red Hat vous aide également dans votre parcours d'automatisation. Ces partenaires certifiés peuvent évaluer votre environnement informatique, vous accompagner dans le développement de votre premier cas d'utilisation et vous aider à acquérir une souscription Red Hat. Au-delà de la mise en œuvre initiale d'Ansible Automation Platform, vous pouvez faire appel à eux pour d'autres projets d'automatisation et services gérés dans toute l'entreprise et tous les domaines.

**Calculez les économies que vous pourriez réaliser en automatisant vos processus avec Ansible Automation Platform.**

**81 % d'accélération** de la mise en place des premières capacités d'automatisation

Red Hat Ansible Automation Platform accélère de 81 % la disponibilité des premières capacités d'automatisation par rapport aux solutions assemblées<sup>3</sup>.

**8,54 millions de US\$ d'augmentation du chiffre d'affaires**

Selon une étude d'IDC, Ansible Automation Platform peut augmenter le chiffre d'affaires annuel de jusqu'à 8,54 millions de dollars en moyenne<sup>4</sup>.

<sup>3</sup> Aviv Kaufmann, « [The Economic Benefits of the Red Hat Ansible Automation Platform versus DIY Automation](#) », Enterprise Strategy Group, juin 2023

<sup>4</sup> Livre blanc d'IDC, commissionné par Red Hat, « [Les bénéfices de Red Hat Ansible Automation Platform pour l'entreprise](#) », document n° US51839824, mars 2024

# Une plateforme d'automatisation pour renforcer la sécurité

**Dans notre environnement numérique moderne, la plupart des entreprises disposent d'une équipe de sécurité qui maîtrise les mesures nécessaires à la protection de ses systèmes et données.**

Toutefois, la configuration manuelle des systèmes et applications relève du défi, surtout lorsqu'ils se comptent en milliers. Cette tâche requiert beaucoup de temps et un niveau de compétences élevé, et monopolise souvent trop de ressources par rapport à ce que l'entreprise peut se permettre.

Ce défi prend de l'importance à mesure que le paysage numérique se complexifie et que les menaces se sophistiquent. La mise en place de mesures de sécurité robustes devient une priorité, en particulier dans les entreprises qui comptent beaucoup sur leur infrastructure numérique pour leurs principales fonctions métier.

L'automatisation représente une solution puissante pour combler ces déficits en compétences et ressources. En automatisant l'application des normes de sécurité, les entreprises assurent une protection cohérente de tous leurs systèmes et applications,

quel que soit leur nombre. L'utilisation de processus automatisés pour la gestion de la sécurité réduit considérablement les temps de réponse ainsi que la vulnérabilité.

La solution Ansible Automation Platform intègre une chaîne de contrôle fiable pour les contenus privés et certifiés. Ainsi, vous disposez des outils nécessaires pour créer un **système d'automatisation axé sur la sécurité**. La version en amont ne propose quant à elle aucun mécanisme spécifique pour la création d'outils sécurisés au-delà des simples fonctions d'audit intégrées par défaut à Ansible.

En outre, avec Red Hat, vous pouvez faire appel à un **responsable de compte technique**, c'est-à-dire un conseiller et soutien technique personnel qui vous aide à établir un programme proactif et oriente vos équipes vers les meilleures pratiques de sécurité. Ces conseillers se tiennent à

vos dispositions avant, pendant et après les déploiements, afin de vous assurer que vos clients obtiennent ce dont ils ont besoin.

**[Obtenez plus d'informations sur le renforcement de la sécurité par l'automatisation.](#)**

## **SCHWARZ**

[Lire l'étude de cas](#)

### Schwarz Group automatise son infrastructure avec Red Hat Ansible Automation Platform

Le distributeur allemand Schwarz Group détient plus de 12 500 magasins dans 33 pays. Pour rayonner encore davantage à l'international, le groupe doit à la fois gérer de façon cohérente les magasins et faire preuve d'agilité pour en ouvrir d'autres rapidement, en particulier sur les nouveaux marchés, tout en s'adaptant à la demande locale. La division Schwarz IT cherchait une solution Open Source d'automatisation informatique en remplacement de Puppet pour ses équipes internes. Elle a décidé de migrer vers une solution d'entreprise prise en charge : Red Hat Ansible Tower (désormais partie intégrante d'Ansible Automation Platform).

« Pour rester compétitifs, nous devons fournir de nouvelles fonctions numériques à l'ensemble de nos magasins, ainsi qu'un accès rapide à des services stables. La seule solution est d'opter pour une plateforme d'automatisation centralisée comme Red Hat Ansible Automation Platform. »

– Felix Kuehner, responsable des Storeservers, Services d'infrastructure de base, Schwarz IT<sup>6</sup>

<sup>6</sup> Étude de cas Red Hat, « [Schwarz Group automatise son infrastructure avec Red Hat Ansible Automation Platform](#) », mai 2022

# Synthèse

## L'automatisation est un pilier essentiel et stratégique de tout système informatique moderne.

Red Hat Ansible Automation Platform est une solution professionnelle conçue pour vous aider à unifier les équipes, à tirer le meilleur parti de vos investissements technologiques et à créer une base solide pour l'IA. Cette solution constitue une plateforme complète qui rassemble un service d'assistance technique, des contenus certifiés et pris en charge, des services de gestion hébergés ainsi que des outils de réduction des risques.

Avec Red Hat Ansible Automation Platform, troquez votre patchwork de projets contre une plateforme vraiment adaptée à votre entreprise.

[Obtenez plus d'informations sur les entreprises qui ont réussi avec Ansible Automation Platform.](#)

### Les entreprises prospères font confiance à Red Hat

- **67 %** des banques commerciales du classement Fortune 500 font confiance à Red Hat<sup>7</sup>.
- **83 %** des compagnies aériennes du classement Fortune 500 font confiance à Red Hat<sup>7</sup>.
- **64 %** des opérateurs de télécommunications du classement Fortune 500 font confiance à Red Hat<sup>7</sup>.

<sup>7</sup> Données clients Red Hat et classement Fortune 500 pour 2023

# Fiche d'informations sur Red Hat Ansible Automation Platform

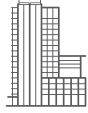
## Comparez Ansible Automation Platform avec d'autres versions communautaires d'Ansible.

Voici les principaux composants de Red Hat Ansible Automation Platform :

- **Red Hat Ansible Lightspeed**  
Ansible Lightspeed utilise IBM watsonx Code Assistant pour transformer des prompts écrits en langage naturel en playbooks Ansible. Avec Ansible Lightspeed, les équipes peuvent augmenter le nombre d'utilisateurs capables de créer des contenus d'automatisation. Les spécialistes n'ont pas besoin de compétences en développement pour transformer leur expertise en code.
- **Ansible Content Collections**  
Une collection de contenus Ansible Content Collections est un format d'organisation des contenus indépendant de la branche principale de développement [github.com/ansible/ansible](https://github.com/ansible/ansible).  
Avantage : les contenus sont sélectionnés et certifiés pour une distribution cohérente et conforme.
- **Event-Driven Ansible**  
Cette nouvelle capacité d'Ansible Automation Platform permet d'automatiser les tâches informatiques avec des règles définies par l'utilisateur. Event-Driven Ansible reçoit des événements de la part d'outils tiers, choisit la mesure à prendre et agit automatiquement.
- **Automation Execution Environment**  
Les environnements d'exécution (parties intégrantes de Red Hat Ansible Automation Platform) sont des images de conteneurs qui hébergent des processus automatisés Ansible, leurs contenus et leurs éventuelles dépendances. Ils constituent un environnement portable, cohérent et bien défini pour l'exécution des playbooks Ansible.
- **Automation Controller**  
Automation Controller est un élément central d'Ansible Automation Platform qui sert de plan de contrôle pour l'automatisation. Anciennement appelé « Ansible Tower », ce composant mis à jour conserve ses capacités de standardisation, d'exploitation et de délégation pour l'automatisation à l'échelle de l'entreprise, et propose en plus des améliorations de fonctions sur une architecture optimisée.
- **Automation Mesh**  
Ce composant d'Ansible Automation Platform offre un framework simple et fiable pour la mise à l'échelle de l'automatisation.
- **Automation Hub**  
Dans le référentiel Automation Hub, vous pouvez trouver et utiliser des collections de contenus Ansible Content Collections prises en charge, qui sont incluses dans votre souscription. Ainsi, au lieu de fouiller dans les différents projets en amont pour trouver les outils dont vous avez besoin, vous y avez accès directement depuis une seule et même plateforme (avec la garantie qu'ils fonctionneront comme prévu).
- **Automation Analytics**  
Ce composant vous offre une visibilité totale sur les performances de vos processus automatisés pour que vous basiez vos décisions sur des données précises.
- **Red Hat Insights**  
L'utilisation de cette solution pour Red Hat Ansible Automation Platform vous permet de surveiller les performances de l'infrastructure, la disponibilité des systèmes et les failles de sécurité afin de résoudre les problèmes de façon proactive.
- **Outils de développement Ansible**  
Ansible Automation Platform inclut de nombreux outils pour développer des playbooks, notamment Execution Environment Builder et Automation Content Navigator.  
  
En outre, la solution Ansible Automation Platform comprend plusieurs services Red Hat liés à l'automatisation :
- **Formations et certifications**  
Ce service aide les professionnels de l'informatique à évaluer leurs compétences et à en développer de nouvelles pour automatiser, configurer et gérer Red Hat Ansible Automation Platform.
- **Services de consulting**  
L'équipe de consulting Red Hat accompagne les clients pendant l'adoption et l'intégration de Red Hat Ansible Automation Platform pour créer et standardiser des pratiques d'automatisation capables d'apporter de la valeur métier et de servir de base robuste au modèle DevOps.
- **Gestion de compte technique**  
Les responsables de compte technique Red Hat sont des conseillers techniques dont la mission est d'aider les clients et les partenaires à planifier et déployer leurs logiciels Red Hat de manière plus optimisée et sécurisée.

## Tableau de comparaison technique entre Ansible Automation Platform et les projets Ansible en amont :

	Red Hat Ansible Automation Platform	Ansible en amont
Installation	Mise en paquet par RPM et pack d'installation sur le portail client Red Hat (aucune connaissance de Kubernetes requise)	Minikube uniquement
Prise en charge de l'IA générative pour la création de contenus d'automatisation	Disponible avec Ansible Lightspeed	S/O
Assistance pour le développement et la création	Outils entièrement pris en charge pour la création, l'exécution et le développement de contenus Ansible	S/O
Stabilité et cohérence	Chaque composant entretient une branche stable tout au long du cycle de vie de prise en charge	Pas de cycle de vie de prise en charge
Parcours de migration et de mise à niveau pris en charge	Prise en charge des migrations vers une version majeure et des mises à niveau vers une version mineure.	S/O
Conception d'architectures multi DC/DMZ flexibles	Contrôle et conformité de l'automatisation étendus au-delà d'une équipe unique pour une stratégie d'automatisation plus globale	Non disponible ; certains utilisateurs proposent des options
Exécution et basculement horizontaux intégrés	Automation Mesh inclus pour l'exécution décentralisée en parallèle d'un plan de contrôle centralisé séparé pour la résilience	S/O
Outils de sécurité	Respect des pratiques de sécurisation du cycle de développement ; meilleur niveau d'assurance qualité et de tests de performances	Plus de 20 projets Open Source en amont non testés et non intégrés
Disponibilité sous forme de service géré	Disponible sous la forme d'un service géré sur Microsoft Azure, et prochainement dans d'autres <b>clouds d'hyperscalers</b>	S/O
Formations robustes	Ressources fournies par des experts sur la création et la mise en œuvre de pratiques d'automatisation efficaces, le tout avec le soutien d'un service d'assistance de renommée mondiale et un cycle de vie stable	Wikis de la communauté



## À propos de Red Hat

Premier éditeur mondial de solutions Open Source d'entreprise, Red Hat s'appuie sur une approche communautaire pour fournir des technologies Linux, de cloud hybride, de conteneurs et Kubernetes fiables et performantes. Red Hat aide ses clients à développer des applications cloud-native, à intégrer des applications nouvelles et existantes ainsi qu'à gérer et à automatiser des environnements complexes. Conseiller de confiance auprès des entreprises du Fortune 500, Red Hat propose des services d'assistance, de formation et de consulting reconnus qui apportent à tout secteur les avantages de l'innovation ouverte. Situé au cœur d'un réseau mondial d'entreprises, de partenaires et de communautés, Red Hat participe à la croissance et à la transformation des entreprises et les aide à se préparer à un avenir toujours plus numérique.

---

© 2024 Red Hat, Inc. Red Hat, le logo Red Hat, OpenShift et Ansible sont des marques ou marques déposées de Red Hat, Inc. ou de ses filiales aux États-Unis et dans d'autres pays. Linux® est la marque déposée de Linus Torvalds aux États-Unis et dans d'autres pays.