



Red Hat



Microsoft Azure

OPEN YOUR POSSIBILITIES

Multipliez les possibilités avec
Red Hat et Microsoft Azure

Sommaire

1

Introduction

Introduction	3
Les trois piliers de l'informatique à prendre en compte pour réussir avec Red Hat et Microsoft	4

2

Posez des bases solides

L'infrastructure au cœur de l'innovation	5
Définition d'un environnement d'exploitation standard	6
Solutions assemblées ou optimisées pour les entreprises	6
Les solutions de Red Hat et Microsoft pour aller plus loin	8

3

Libérez du temps pour les tâches à valeur ajoutée

L'automatisation pour redéfinir les règles du métier	10
L'automatisation pour connecter les clouds ...	11
Une base solide pour l'automatisation avec Red Hat et Microsoft	12
Des contenus certifiés pour plus de confiance	13

4

Simplifiez la modernisation du développement d'applications

Des services cloud pour rationaliser la modernisation	14
Des services cloud pour faire des économies et aller plus loin	15
Les solutions de Red Hat et Microsoft Azure pour accélérer le développement d'applications	16

5

Conclusion

Impliquez le service informatique dans l'augmentation de la croissance	18
Allez plus loin avec Red Hat et Microsoft Azure	19



Aujourd'hui, les entreprises ont la possibilité de valoriser leur service informatique dans son intégralité, des charges de travail et applications traditionnelles aux nouvelles technologies et nouveaux déploiements cloud.

Les services informatiques peuvent ainsi devenir un atout majeur de la croissance, de l'innovation, de l'efficacité et de la productivité des entreprises. En somme, les services informatiques sont essentiels pour décrocher un avantage concurrentiel, quelle que soit la taille de l'entreprise.

Que ce soit pour contribuer à l'innovation et à la croissance de l'entreprise ou pour exploiter des technologies Open Source et de cloud hybride, les équipes informatiques ont besoin de flexibilité et de liberté. Lorsqu'elles ne dépendent pas d'une seule solution, elles peuvent utiliser les outils nécessaires pour automatiser et standardiser les méthodes et options de déploiement en réponse aux nouvelles opportunités.

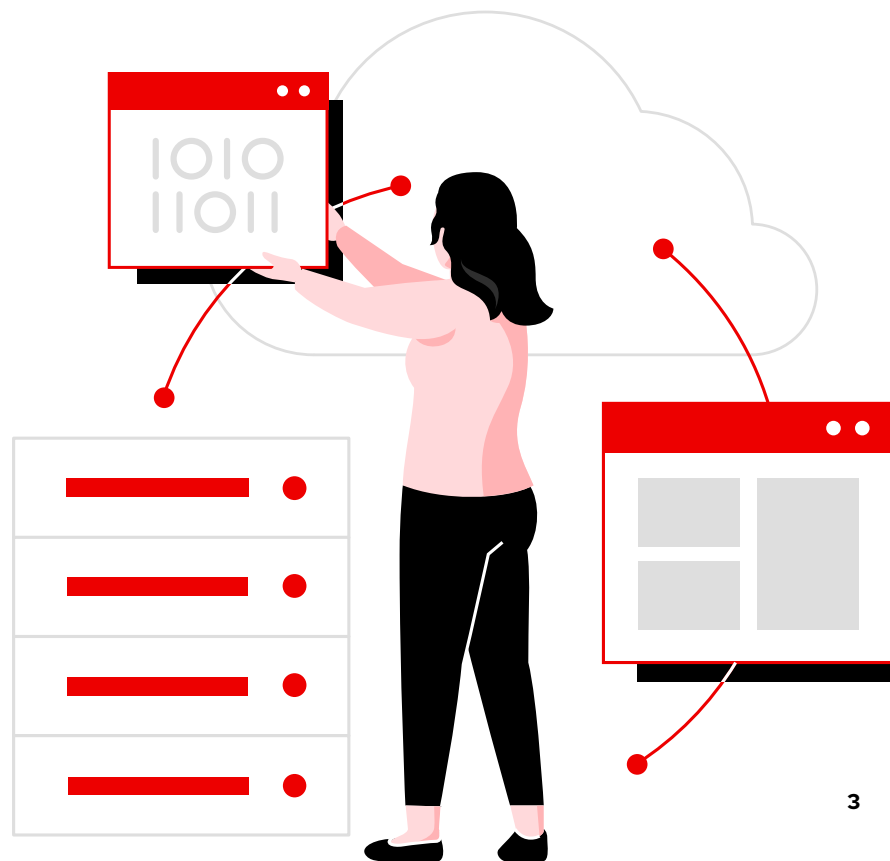
Cependant, l'optimisation ne se fait pas en quelques secondes. Il s'agit d'une tâche complexe qui implique de mettre en place des processus d'exploitation informatique robustes, flexibles et efficaces dans le cadre d'une stratégie de cloud hybride moderne.

Vous devez garantir les ressources nécessaires à vos équipes informatiques pour soutenir votre entreprise, déterminer le poids de votre agilité informatique dans la concurrence face aux plus grandes entreprises, ainsi que réussir à gérer des suites d'outils et des solutions de plusieurs fournisseurs. Vous devez aussi user de l'efficacité des processus d'exploitation obtenue pour placer l'informatique au cœur de l'innovation.

Toutes ces actions peuvent être difficiles à mettre en place, surtout si ce sont vos équipes qui font tout ou si vous avez déjà fait l'expérience d'une tentative de transition difficile.

Pourtant, vos efforts seront récompensés. Grâce aux technologies optimisées pour les entreprises, testées et fiables, vous pouvez améliorer l'efficacité et la sécurité de votre stratégie de cloud hybride ainsi que réduire les coûts à long terme. [Pour réussir, faites-vous accompagner par des partenaires de confiance.](#)

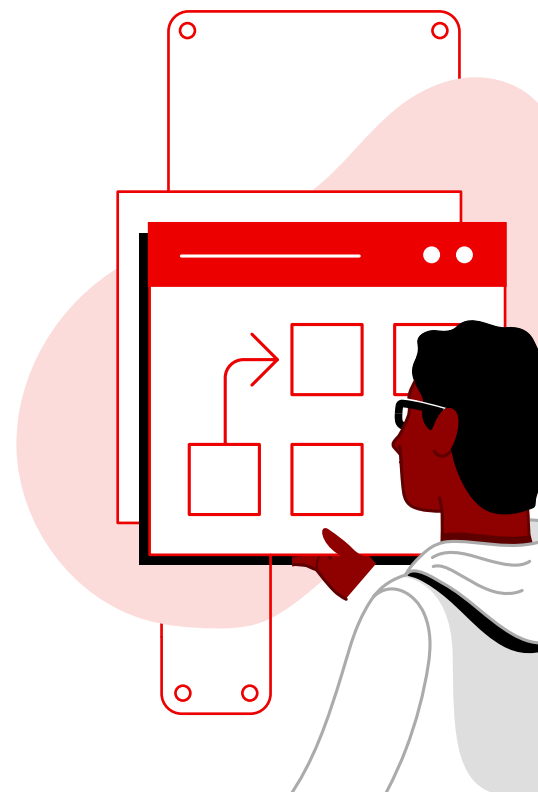
Red Hat et Microsoft peuvent vous aider. Grâce à des solutions d'entreprise flexibles et intégrées ainsi qu'une assistance conjointe, vous pouvez mieux contrôler la complexité informatique et ainsi multiplier vos possibilités dans le cloud.



Notre mission est de vous aider à relever les défis métier et à prendre les bonnes décisions, quelle que soit la taille de votre entreprise. Voici les points sur lesquels nous pouvons vous aider :

- Vous adapter aux changements rapides et continus du marché, aux attentes de la clientèle et à la concurrence
- Contrôler la complexité du cloud hybride, développer des applications cloud-native et atteindre vos objectifs dans un marché concurrentiel qui évolue rapidement
- Créer des environnements de production cloud flexibles, avec une intégration stable, une assistance d'entreprise et des technologies de sécurité avancées
- Acheter et déployer nos produits sur Microsoft Azure de manière flexible Utiliser votre souscription ou payer à l'utilisation, dans le cloud ou dans votre datacenter
- Utiliser efficacement les programmes Microsoft Azure Consumption Commitment (MACC), Azure Hybrid Benefit et Red Hat Hybrid Committed Spend

Nous travaillons avec Microsoft depuis 2015 pour aider nos clients à exploiter tout le potentiel des technologies de cloud hybride.



Les trois piliers de l'informatique à prendre en compte pour réussir avec Red Hat et Microsoft

Pour de nombreux services informatiques, une modernisation réussie dépend de trois facteurs clés : l'infrastructure, l'automatisation et le développement d'applications.

Ce livre numérique couvre chacun de ces trois aspects en détail et présente des outils et des stratégies pour vous aider à relever les défis métier associés. Vous découvrirez également comment notre écosystème mondial de grands partenaires intégrateurs de systèmes et fournisseurs de matériel, logiciels et solutions s'associe à notre modèle d'assistance collaborative pour vous aider à mettre en place des processus d'exploitation informatique fiables, flexibles et modernes afin de mener vos initiatives, aujourd'hui comme demain.



L'infrastructure au cœur de l'innovation

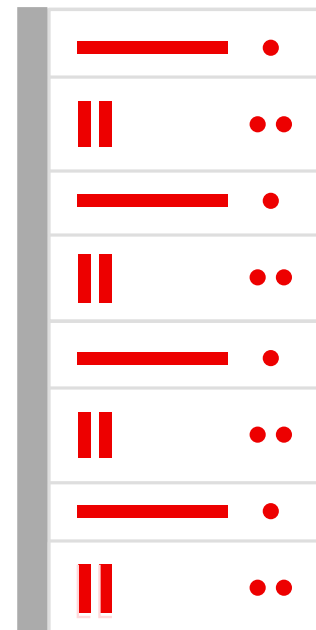
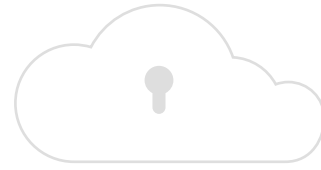
Les entreprises ne peuvent innover sans une base informatique solide.



Pour vos applications, services et processus, cette base est formée par votre infrastructure informatique. Avec un environnement informatique moderne et flexible, votre entreprise peut améliorer sa compétitivité dans un monde numérique qui évolue rapidement.

Toutefois, la plupart des entreprises disposent toujours d'une infrastructure traditionnelle qui ne peut être abandonnée du jour au lendemain. De plus, l'ajout de ressources cloud, de plateformes d'applications, d'outils de gestion et d'autres nouvelles technologies peut être complexe et chronophage, surtout si vos équipes doivent déjà gérer plus de demandes.

En adoptant une infrastructure de cloud hybride qui repose sur une base d'exploitation courante, vous pouvez tirer parti non seulement de vos investissements existants, mais aussi de nouvelles technologies et approches.



2



Votre infrastructure informatique est trop complexe ? Vous manquez de visibilité ?

Si oui, sachez que votre entreprise n'est pas la seule dans cette situation. Au fil du temps, des entreprises de toutes tailles ont développé un patchwork complexe de systèmes d'exploitation de versions différentes, de configurations système et d'outils de gestion variés. Pour gérer les problèmes d'interopérabilité, une administration complexe et des processus laborieux, elles ont souvent besoin d'une grande équipe informatique, hautement qualifiée. Par ailleurs, les processus en place depuis des décennies peinent

à générer des résultats, tandis que les concurrents travaillent avec des outils plus adaptés aux entreprises du numérique.

Malheureusement, ces entreprises en subissent les conséquences : ralentissement de l'approvisionnement, augmentation des temps d'arrêt, multiplication des failles de sécurité et problèmes de conformité. Dans ces conditions, il est difficile pour le service informatique de fournir à l'entreprise les services dont elle a besoin, quand elle en a besoin.



Définition d'un environnement d'exploitation standard

Un environnement d'exploitation standard utilise un ensemble défini de plateformes, de composants, d'interfaces et de processus dans toute l'infrastructure.

Il crée une base cohérente et connue pour l'ensemble de vos systèmes afin d'accroître l'efficacité et la productivité informatiques, d'accélérer le provisionnement et le déploiement, de réduire les coûts, ainsi que de renforcer la sécurité et la disponibilité.

Un environnement d'exploitation standard simplifie considérablement l'infrastructure informatique et vous aide ainsi à surmonter un grand nombre de difficultés relatives aux environnements variés et disparates. Un environnement plus homogène facilite le provisionnement des systèmes,

le déploiement des applications, l'évolutivité des ressources et la résolution des problèmes. Grâce à un environnement d'exploitation standard, vous pouvez également créer un ensemble unique et standard de procédures et processus d'exploitation, ce qui accélère l'exploitation et permet à votre personnel actuel d'assurer une gestion efficace à grande échelle.

L'utilité d'un environnement d'exploitation standard est particulièrement importante lorsque vous adoptez des environnements de cloud hybride, car il contribue à la

cohérence des infrastructures physiques, virtualisées, conteneurisées et cloud. Vous pouvez déployer des applications et charges de travail dans tout votre environnement avec la garantie qu'elles fonctionneront de la même façon, quelle que soit l'infrastructure sous-jacente.

Enfin, l'adoption d'un environnement d'exploitation standard prépare votre infrastructure et votre entreprise au lancement de projets d'automatisation à l'échelle de l'entreprise qui peuvent augmenter la productivité de vos équipes informatiques.

Solutions assemblées ou optimisées pour les entreprises

Lorsque vous définissez votre environnement d'exploitation standard, veillez à bien choisir le système d'exploitation, la plateforme cloud ainsi que le fournisseur de cloud. Le système d'exploitation constitue la base de tout votre environnement. Il s'agit du point de départ de la sécurité, de la gestion, de la portabilité et de la planification du cycle de vie. Par ailleurs, votre capacité à évoluer de manière flexible, à assurer la disponibilité et à proposer des services résilients est grandement influencée par le fournisseur de cloud que vous choisirez.

Cependant, toutes les combinaisons de systèmes d'exploitation et de fournisseurs de cloud n'offrent pas les fonctions, capacités et ressources nécessaires pour assurer une exploitation efficace des environnements de cloud hybride. Il est essentiel d'assurer la cohérence, la sécurité, la facilité de gestion, l'interopérabilité et la prise en charge dans l'ensemble de votre environnement.



Parce qu'il repose sur un modèle de développement Open Source qui favorise la flexibilité et l'innovation, [Linux®](#) est un système idéal pour les environnements de cloud hybride. Par rapport aux solutions gratuites, une distribution Linux sécurisée et prête pour la production peut s'avérer plus rentable, plus facile à mettre en place et plus avantageuse. Grâce à l'assistance de spécialistes, aux fonctionnalités de gestion et aux fonctions de sécurité qu'offrent les solutions d'entreprise, vos équipes peuvent faire plus en moins de temps.

Ces concepts s'appliquent également à votre choix de fournisseur de cloud. Même avec un environnement d'exploitation standard, il faut beaucoup de temps et d'efforts aux équipes pour assembler elles-mêmes des solutions. Elles doivent rechercher les composants, les sélectionner, les tester, les intégrer et harmoniser leur fonctionnement. La simple modification ou mise à jour d'un seul composant peut entraîner de vastes changements dans tout l'environnement. Optez pour des fournisseurs de système d'exploitation et de cloud qui offrent des solutions intégrées, testées et certifiées afin de vous recentrer sur l'innovation. Vous pouvez profiter de processus d'exploitation fiables, d'une assistance conjointe et d'écosystèmes de partenaires unifiés pour créer une infrastructure parfaitement adaptée à votre entreprise.

Vous voulez en savoir plus ?

Découvrez la valeur d'une base cloud intégrée.



La valeur métier des systèmes d'exploitation optimisés pour les entreprises

Par rapport aux distributions gratuites, les systèmes d'exploitation Open Source optimisés pour les entreprises tels que Red Hat® Enterprise Linux aident vos équipes à en faire plus en moins de temps, dans tous les environnements :

32 %

de gain de productivité pour les équipes chargées de l'infrastructure¹

72 %

de temps d'arrêt non planifiés en moins¹

24 %

de réduction des coûts d'exploitation sur trois ans¹

¹ Livre blanc d'IDC, commissionné par Red Hat, « [Comparaison entre la valeur ajoutée pour l'entreprise des solutions Red Hat et celle des offres concurrentes gratuites](#) », document n° US50423523, mars 2023



Les solutions de Red Hat et Microsoft pour aller plus loin

L'exécution de Red Hat Enterprise Linux sur Microsoft Azure vous offre une base cohérente, facile à gérer et axée sur la sécurité qui vous permet de tirer le meilleur parti de vos investissements de cloud hybride.

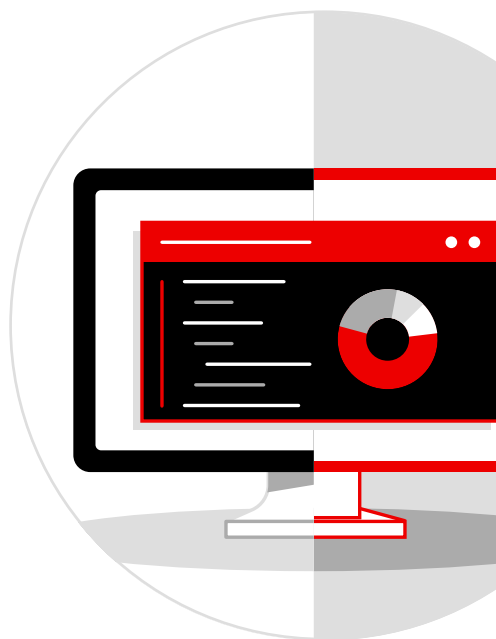
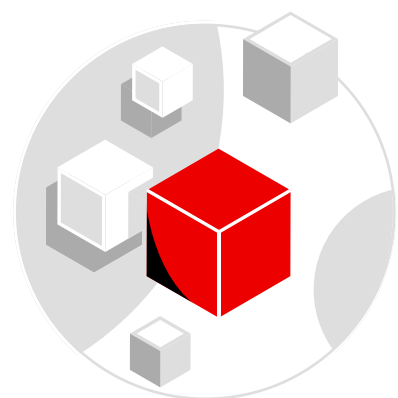
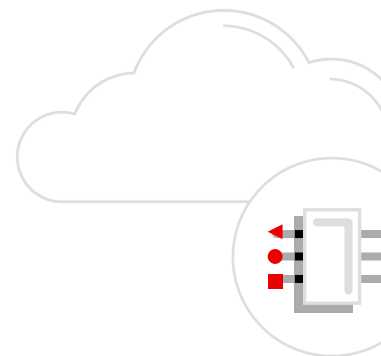
Red Hat et Microsoft disposent d'une vaste expérience en matière de création, déploiement et prise en charge de technologies de cloud hybride pour les entreprises. Partenaires de longue date, ces leaders du secteur offrent aux entreprises des solutions intégrées, une gestion unifiée et des fonctions interopérables.

[Red Hat Enterprise Linux](#), le principal système d'exploitation Linux payant du monde², et [Microsoft Azure](#), leader de l'infrastructure cloud durable et fiable, forment ensemble une base de production flexible pour les environnements de cloud hybride ouvert. En associant ces deux solutions, vous bénéficiez de la flexibilité, de l'assistance, des outils, des services et de l'expertise nécessaires pour simplifier l'exploitation et la gouvernance tout en contrôlant pleinement la complexité du cloud.

La flexibilité des modèles de consommation et des options d'achat vous aide à aligner vos déploiements sur les processus d'approvisionnement de votre entreprise. Par exemple, vous pouvez tirer parti des programmes [MACC](#) et [Azure Hybrid Benefit](#) en déployant la solution [Red Hat Enterprise Linux sur Azure](#).

Le service d'assistance pour la production se compose d'une équipe d'ingénierie aux membres multilingues répartis dans 18 régions, et d'équipes constituées de salariés de nos deux entreprises. Il dispose d'un système de gestion des tickets ainsi que d'un processus intégré de résolution et de transmission des problèmes à l'échelon supérieur. Nous travaillons main dans la main pour vous offrir une expertise, des connaissances et une assistance qui garantissent votre réussite avec nos solutions.

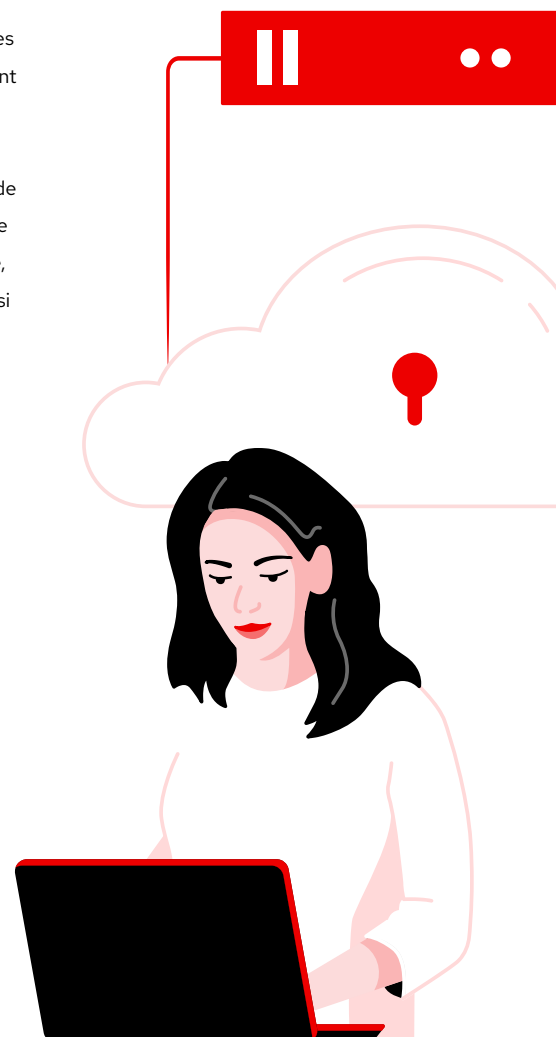
Grâce aux outils et services d'analyse et de gestion, vous pouvez rationaliser l'exploitation et la gestion dans tout votre environnement. Inscrite dans Red Hat Enterprise Linux, la suite unique de services hébergés [Red Hat Insights](#) vous aide à mieux gérer et optimiser votre environnement de cloud hybride. Axés sur l'exploitation, la sécurité et les résultats métier, les services Insights alertent de manière proactive les administrateurs et les parties prenantes avant qu'une panne, un problème de sécurité ou un dépassement de budget ne se produise. En outre, ils fonctionnent aussi bien sur site que dans les environnements cloud, ce qui vous permet de centraliser la gestion dans une seule interface. Il existe une autre façon de simplifier l'exploitation : liez vos comptes Red Hat et Azure et connectez automatiquement vos systèmes et charges de travail basés dans le cloud à Red Hat Insights ainsi qu'aux autres services Red Hat lors du provisionnement.



² IDC, « [Worldwide Server Operating System Environments Market Shares, 2021: OSE Momentum Persists](#) », document n° US49340322, juillet 2022

Les fonctions de sécurité avancées (architectures Zero Trust, détection automatisée des menaces, gestion intégrée de la conformité, etc.) offrent la cohérence et la protection dont vous avez besoin pour créer votre environnement cloud et assurer son bon fonctionnement, en respectant les politiques de votre entreprise ainsi que les réglementations gouvernementales et sectorielles. Nos équipes de sécurité travaillent ensemble ainsi qu'avec les clients, les partenaires et la communauté Open Source internationale pour identifier et corriger les vulnérabilités. Grâce aux fonctions de sécurité intégrées (application des correctifs du noyau en temps réel, certifications de sécurité, chaîne d'approvisionnement des logiciels fiable, etc.), vous pouvez répondre aux attentes actuellement élevées en matière de sécurité et de conformité. En outre, Azure protège le transfert des données depuis et vers les datacenters Microsoft, ainsi que les données au repos dans Azure Storage.

Par ailleurs, nos vastes écosystèmes de partenaires certifiés vous permettent d'exécuter en toute confiance les applications essentielles de votre entreprise. Vous pouvez redéployer vos applications selon le modèle « lift and shift » comme vous le souhaitez, et en choisir de nouvelles à tout moment dans notre vaste sélection.



L'infrastructure tournée vers la sécurité

Les logiciels Open Source d'entreprise sont vérifiés par de nombreux ingénieurs, qui détectent et corrigent les vulnérabilités.

Une infrastructure d'entreprise offre la cohérence nécessaire pour garantir la sécurité et la conformité dans votre environnement.

Avec une infrastructure dotée de fonctionnalités de gestion intégrées, vous pouvez sécuriser vos processus d'exploitation dès le départ.

L'automatisation pour redéfinir les règles du métier

3

Face à l'échelle considérable de l'informatique moderne et des environnements cloud, les entreprises doivent renouveler leur approche de la gestion, de la sécurité, de la conformité et de la gouvernance.

La plupart des entreprises utilisent différents outils pour gérer leurs environnements informatiques, ce qui entraîne souvent des incohérences et des redondances. De plus, leurs outils de gestion sont limités. Ils ne permettent pas de centraliser le contrôle, utilisent des langages propriétaires et ne s'adaptent pas aux nouveaux cas d'utilisation.

Résultat : les tâches manuelles courantes peuvent monopoliser le temps et l'énergie de vos équipes, ce qui laisse peu de place à l'innovation.

Autrefois vue comme un simple moyen de réaliser des économies, l'automatisation dans toutes ses formes est aujourd'hui un impératif stratégique. L'automatisation multiplie les capacités de vos équipes. Elle facilite le travail et augmente la reproductibilité. D'ailleurs, 80 % des dirigeants interrogés estiment que l'adoption de l'automatisation informatique est « extrêmement importante » pour la réussite future de leur entreprise³.

De nombreuses entreprises automatisent déjà une partie de leurs processus d'exploitation informatique liés à des domaines limités et disparates.

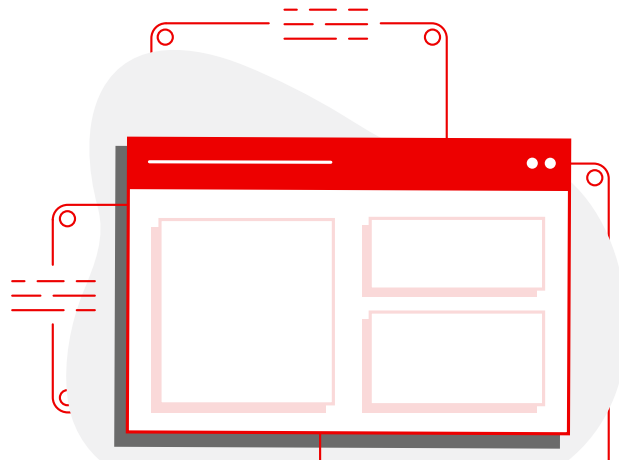
Si certaines équipes peuvent ainsi travailler plus rapidement et plus facilement à court terme, cette méthode peut toutefois créer d'autres inefficacités au fil du temps.

Avec une approche à l'échelle de l'entreprise, vous pouvez tirer pleinement parti de l'automatisation pour une exploitation numérique moderne. L'automatisation à l'échelle de l'entreprise vous permet de gérer

plus rapidement les environnements complexes, d'améliorer la visibilité sur l'exploitation et d'intégrer plus efficacement de nouveaux processus et de nouvelles technologies afin d'améliorer l'agilité, l'innovation et la création de valeur.

Vous voulez en savoir plus ?

Lisez le guide de l'automatisation à l'usage des dirigeants informatiques.



La valeur métier de l'automatisation informatique

Une plateforme d'automatisation efficace constitue une base flexible qui unifie les équipes et les processus en vue de fournir de la valeur à votre entreprise :

24 %

de réduction du délai de mise sur le marché des services et produits⁴

39 %

d'applications supplémentaires développées chaque année⁴

1,9 million de dollars

de chiffre d'affaires en plus par an au total⁴

³ Étude des services d'analyse de la Harvard Business Review, commissionnée par Red Hat, « Taking the Lead on IT Automation: IT Leaders as Evangelists for Their Automation Strategies », janvier 2022

⁴ Livre blanc d'IDC, commissionné par Red Hat, « Les bénéfices de Red Hat Ansible Automation Platform pour l'entreprise », mars 2022, document n° US48678022



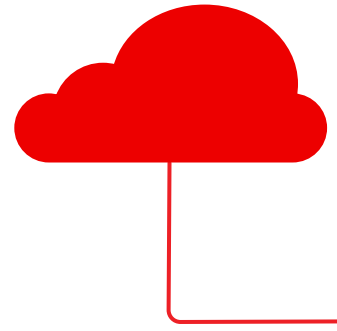
L'automatisation pour connecter les clouds

L'automatisation facilite la migration vers les environnements cloud et leur gestion, avec à la clé une valorisation de vos investissements cloud.

L'automatisation du cloud, qui consiste à appliquer l'automatisation informatique aux technologies cloud, peut vous aider à migrer plus efficacement vers des environnements cloud et à les gérer à grande échelle. Cette méthode concerne aussi bien le provisionnement et le retrait des ressources que les workflows du cycle de vie complet qui intègrent la gestion, l'ingénierie des versions et les opérations liées au réseau et à la sécurité.

L'automatisation peut aussi connecter vos clouds publics et privés ainsi que vos environnements cloud-native et les équipes qui les exploitent, afin de favoriser la collaboration et l'autosuffisance lorsque des tâches couvrent plusieurs domaines. Vous pouvez ainsi rendre opérationnels des environnements hybrides et multicloud entiers grâce à une orchestration et des workflows rationalisés. En automatisant le cloud, vous pouvez documenter, évaluer et codifier les tâches afin de les combiner de manière fiable et répétée dans des workflows, pour obtenir des résultats prévisibles. L'automatisation du cloud vous aide également à créer un cadre cohérent pour l'exploitation dans tous les domaines informatiques et du cloud.

Une plateforme d'automatisation unifiée garantit l'efficacité de l'orchestration des workflows cloud. Bien qu'il existe de nombreuses solutions, l'automatisation du cloud est plus facile avec des plateformes qui offrent une assistance d'entreprise, une compatibilité avec les principaux produits de partenaires, une adoption simple pour tous les rôles, une évolutivité considérable ainsi qu'un déploiement sans agent.



Vous voulez en savoir plus ?

Lisez le livre numérique « Automatiser votre cloud hybride à grande échelle ».



Une base solide pour l'automatisation avec Red Hat et Microsoft



La solution **[Red Hat Ansible® Automation Platform on Microsoft Azure](#)** vous permet d'automatiser les applications et les ressources informatiques dans l'ensemble de votre entreprise et de votre environnement de cloud hybride.

La solution [Red Hat Ansible Automation Platform](#) est une plateforme de base solide qui permet de créer et d'exploiter des systèmes d'automatisation à grande échelle. Elle fournit tous les outils et toutes les fonctions dont vous avez besoin pour créer des workflows complets d'automatisation du cloud hybride qui répondent aux objectifs de votre entreprise. Cette plateforme associe un langage d'automatisation simple et facile à lire à des capacités de partage et de collaboration axées sur la sécurité. La solution Ansible Automatisation Platform peut être utilisée par vos équipes aux profils divers afin de créer, mettre à l'échelle et déployer vos processus d'automatisation dans l'ensemble de votre entreprise.

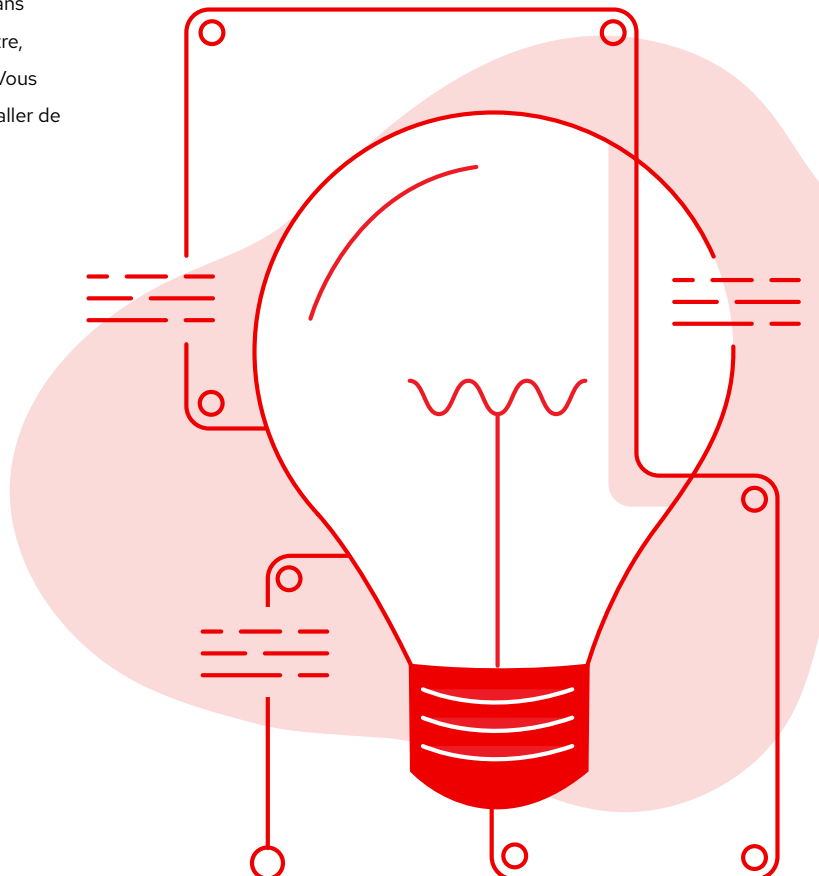
Ansible Automation Platform vous permet d'automatiser et d'orchestrer tous les aspects de votre environnement de cloud hybride, des ressources et services cloud Azure aux systèmes d'exploitation, applications et fonctions de sécurité. Cette solution connecte vos outils et processus d'automatisation, de configuration et cloud avec un langage commun. Ainsi, vous pouvez créer un cadre d'exploitation cohérent dans tous les domaines, processus et rôles du cloud. En outre, Ansible Automation Platform fonctionne sans agent. Vous pouvez donc automatiser des composants sans y installer de logiciel.

Ansible Automation Platform on Microsoft Azure vous offre tous les avantages de l'automatisation gérée avec Ansible dans votre cloud Azure. Codéveloppée et testée par nos équipes et celles de Microsoft, elle peut s'utiliser en association avec des services Azure natifs et l'ensemble de la [collection de contenus certifiés Ansible pour Azure](#).

Vous pouvez acheter Ansible Automation Platform directement depuis [Azure Marketplace](#) en tant qu'application gérée entièrement prise en charge par nos équipes. Cette offre compte pour les programmes MACC et Red Hat Hybrid Committed Spend, ce qui vous permet d'utiliser vos crédits et remises pour payer moins cher.

Vous voulez en savoir plus ?

**Lisez le livre numérique
« Red Hat Ansible Automation
Platform : le guide du
débutant ».**



Des contenus certifiés pour plus de confiance



Les collections de contenus certifiés Red Hat Ansible offrent des intégrations testées et entièrement prises en charge avec des plateformes partenaires comme Azure.

Ces contenus certifiés Red Hat Ansible, que nos équipes et nos partenaires vous proposons, vous permettent de déployer des processus d'automatisation à l'échelle de l'entreprise en toute confiance. Il existe plus d'une centaine de [collections de contenus certifiés Red Hat Ansible](#), et des milliers de modules développés et pris en charge par nos partenaires.

La [collection Azure](#) facilite le provisionnement des instances, des réseaux et de l'ensemble de l'infrastructure Azure, à tout moment et dans l'environnement où vous en avez besoin. Aux côtés de Microsoft, nous codéveloppons les contenus d'automatisation de cette collection, les testons, assurons leur maintenance et leur prise en charge pour garantir la cohérence et la fiabilité de leur exploitation. Cette collection inclut des modules adaptés à diverses fonctionnalités Azure, notamment :

- Machines virtuelles
- Réseaux virtuels
- Stockage et comptes de stockage
- Groupes de ressources
- Groupes de sécurité
- Déploiements de Resource Manager basés sur des modèles

Ansible offre également des centaines d'autres modules pour la gestion de chaque aspect de votre environnement Linux, Windows ou UNIX, de votre infrastructure réseau et de vos applications, quel que soit leur emplacement de déploiement.



L'automatisation tournée vers la sécurité

L'automatisation de l'application des correctifs évite des oublis ou des retards, ce qui permet de corriger les vulnérabilités plus vite et plus judicieusement.

Lorsque des dizaines de milliers d'appareils d'edge computing doivent être configurés, l'automatisation permet de s'assurer que chacun est testé indistinctement à la recherche de failles de sécurité.

L'intégration de l'automatisation aux outils qui détectent et réduisent les menaces pour la sécurité permet d'obtenir des réponses instantanées qui ne dépendent pas d'une action humaine.

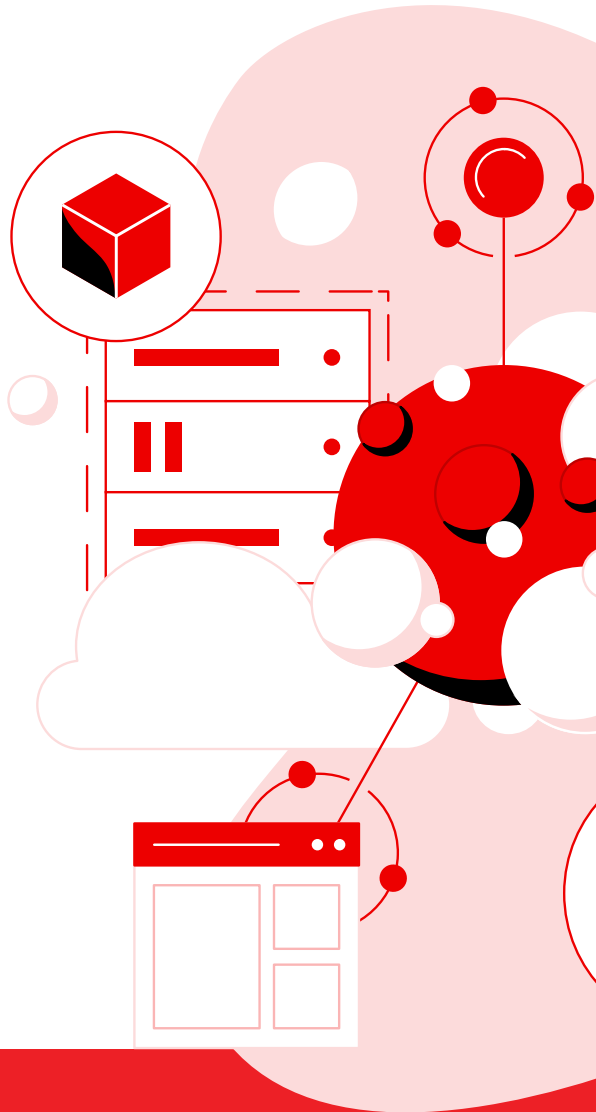
4

Des services cloud pour rationaliser la modernisation

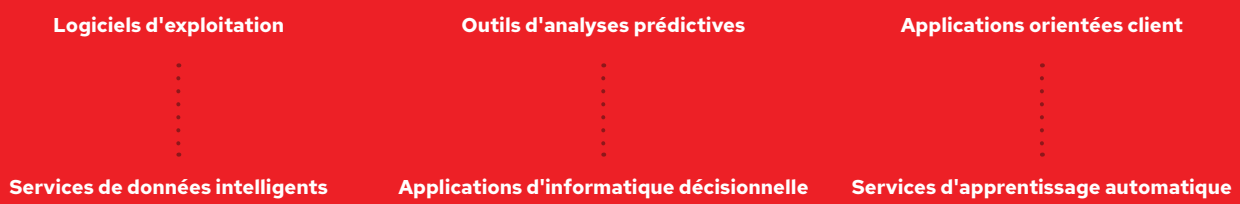
La transformation des applications modifie la manière dont vous les développez, testez, déployez, exécutez et gérez pour augmenter la rapidité, l'efficacité et l'agilité.

Les applications novatrices sont au cœur de l'entreprise moderne. Elles relient les entreprises, les partenaires et les clients et génèrent des expériences utilisateur de qualité pour tout le monde. Les étapes de création, de déploiement, de mise à jour et de mise à l'échelle des applications peuvent être synonymes de nouvelles possibilités pour votre entreprise lorsqu'elles sont effectuées de manière rapide, sécurisée et reproductible.

Les plateformes d'applications de cloud hybride constituent une base idéale pour la modernisation des applications. Elles sont en mesure de fournir l'agilité, la cohérence, l'efficacité et l'évolutivité nécessaires pour créer, déployer, exécuter et gérer les applications dans les infrastructures de datacenter, d'edge computing et de cloud public. Associées à des approches DevSecOps, les plateformes d'applications de cloud hybride peuvent vous aider à créer un environnement de conteneurs fiable, moderne et sécurisé pour toutes vos applications, nouvelles comme existantes.



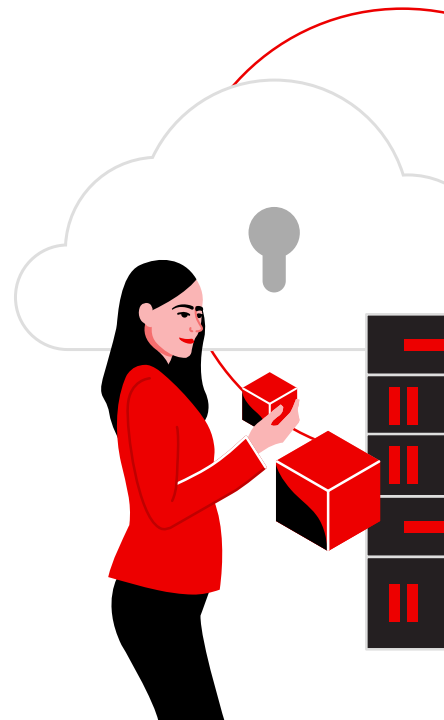
Pour assurer leur compétitivité et leur succès, de nombreuses entreprises s'appuient sur diverses applications numériques :



Toutefois, l'intégration de ces plateformes à des environnements informatiques complexes peut prendre du temps et poser de nombreuses difficultés, particulièrement lorsque vos équipes s'en occupent sans assistance. Lorsque vous migrez vers une plateforme d'applications basée sur des conteneurs, vous devez réévaluer vos pratiques en matière d'exploitation, de gestion de la sécurité et de la conformité, ainsi que de formation du personnel.

Une plateforme d'applications de cloud hybride qui peut être déployée sur site, dans le cloud ou en tant que service cloud vous permet de choisir l'emplacement d'exécution de vos applications et de définir le temps que vous souhaitez passer à exploiter et gérer la plateforme.

Par rapport aux solutions internes, l'adoption d'une plateforme d'applications entièrement gérée et basée dans le cloud peut simplifier le déploiement, rationaliser l'exploitation et écourter le délai de rentabilisation. Avec des modèles de consommation à la demande et des conseils de spécialistes, vos équipes peuvent concentrer leurs efforts sur l'innovation et des projets stratégiques qui soutiennent les initiatives numériques de votre entreprise.

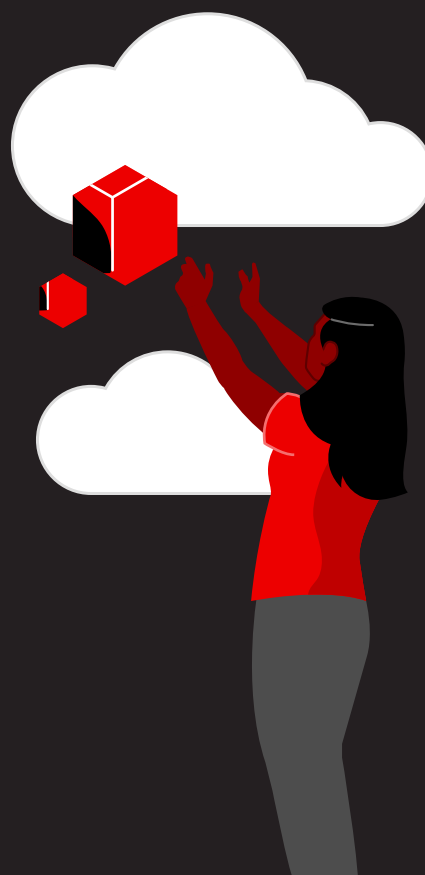


Des services cloud pour faire des économies et aller plus loin

Les services cloud sont des services gérés et hébergés de plateforme, d'applications et de données qui rationalisent l'expérience dans le cloud hybride.

Si vous le choisissez bien, votre fournisseur de services cloud peut simplifier la modernisation de vos applications afin que vos équipes concentrent leurs efforts sur des projets stratégiques et la valeur métier, plutôt que sur l'administration de l'infrastructure cloud sous-jacente et de la plateforme d'applications. Avec les services cloud, les équipes externes peuvent gérer l'exploitation quotidienne de votre environnement d'applications, de l'infrastructure cloud à la plateforme d'exploitation. Le service cloud que vous choisissez doit simplifier le déploiement du cloud hybride avec une plateforme prête à l'emploi, des outils de développement intégrés, un processus de distribution des ressources en libre-service, des processus d'automatisation certifiés, une assistance et une gestion de spécialistes ainsi que des options de tarification flexibles. Pour optimiser la valeur de votre investissement, il est également essentiel d'intégrer les services de cloud public que vous préférez utiliser actuellement (gestion des identités et des accès, messagerie, diffusion de données, etc.) et de tirer parti des programmes de remises et d'achat de votre fournisseur de cloud.

Vous voulez en savoir plus sur les services cloud ? Lisez le rapport « Total Economic Impact™ des services cloud Red Hat OpenShift ».



Le choix d'un partenaire de services cloud présente plusieurs avantages :

Réduction de la pression sur les équipes d'exploitation informatique

Parce que le fournisseur de services cloud se charge de la maintenance des plateformes, de la surveillance et des tâches courantes telles que les mises à jour, les équipes informatiques ont le temps de se consacrer à la création et l'exécution d'applications avantageuses pour l'entreprise.

Augmentation de la confiance et de la fiabilité

Les fournisseurs de services cloud proposent des contrats de niveau de service (SLA) qui protègent les entreprises des coûts inattendus, pour une gestion des applications essentielles en toute confiance.

Accélération du développement et de la distribution des applications

Idéalement, un fournisseur de services cloud vous permet de développer et déployer directement des applications via un provisionnement et une gestion automatisés ainsi qu'une infrastructure et des outils prêts à l'emploi, toujours à jour.



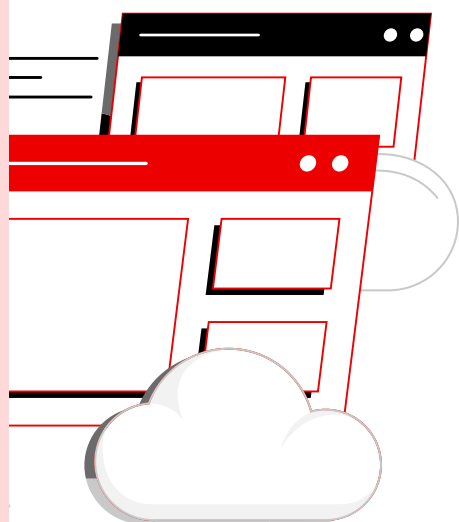
Les solutions de Red Hat et Microsoft Azure pour accélérer le développement d'applications

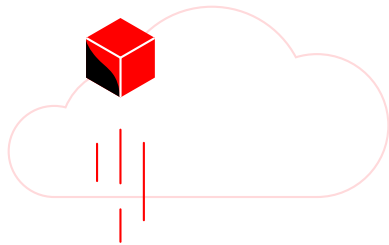
Azure Red Hat OpenShift offre une base fiable dans le cloud pour la modernisation des applications.

Red Hat OpenShift® est une plateforme d'applications de cloud hybride unifiée, sécurisée et axée sur l'innovation. Basée sur des conteneurs et Kubernetes, elle offre une base fiable qui permet de moderniser les applications, de créer des applications cloud-native, de rationaliser le développement et d'intégrer des services tiers. Red Hat OpenShift s'exécute de manière cohérente dans les datacenters sur site et dans les environnements de cloud public, privé et hybride. Vous pouvez donc choisir l'emplacement idéal pour chaque projet ou application, et les déplacer si besoin.

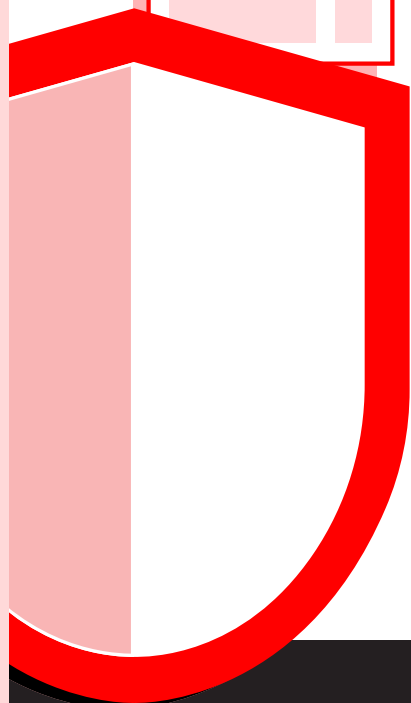
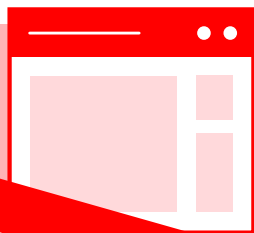
Conçue, exploitée et prise en charge conjointement par nos équipes et celles de Microsoft, la solution Azure Red Hat OpenShift offre une plateforme d'applications prête à l'emploi qui fonctionne avec des composants de production. Ce service cloud associe Red Hat OpenShift, Microsoft Azure et une équipe d'ingénierie de la fiabilité des sites (SRE) pour fournir une base fiable qui améliore l'efficacité et l'évolutivité.

La solution Azure Red Hat OpenShift offre plus qu'un simple accès à des logiciels et technologies gérés. Elle fournit un environnement complet avec tous les services et technologies nécessaires, des options en libre-service simples et l'assistance de spécialistes 24 h/24, 7 j/7 assortie d'un SLA avec 99,95 % de disponibilité. Avec Azure Red Hat OpenShift, vous bénéficiez d'une prise en charge moins chère et d'une exploitation plus efficace tout en libérant du temps que vos équipes de développement peuvent consacrer à l'innovation. En outre, notre équipe SRE vous fait profiter d'une vaste expérience de Kubernetes, d'une assistance à la planification de la migration ainsi que d'une aide à l'installation et à la vérification des clusters, ce qui accélère encore le déploiement et la rentabilisation.





1 0 1 0
1 0

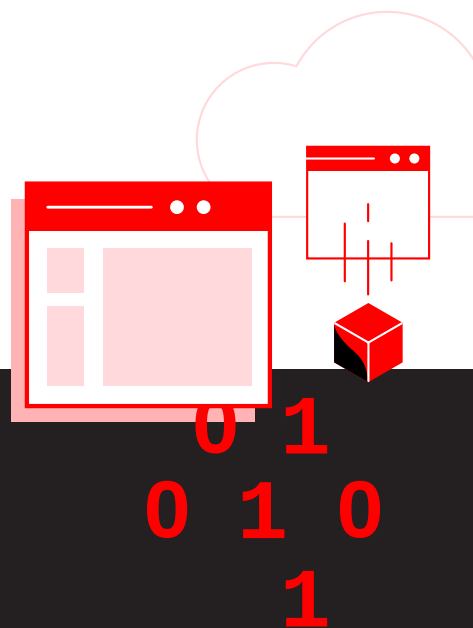


Les clusters Azure Red Hat OpenShift sont déployés directement dans le cadre de votre souscription Azure et gérés conformément aux meilleures pratiques par notre équipe SRE spécialisée. Vous avez également accès aux outils, à la facturation unifiée et à l'assistance intégrée d'Azure. En plus, vous pouvez utiliser vos programmes de dépenses engagées et de remises pour les déploiements d'Azure Red Hat OpenShift.

Grâce à l'intégration et l'interopérabilité avec les services cloud Azure, à une bibliothèque enrichie de services de développement et d'applications ainsi qu'à un vaste écosystème de partenaires, vous pouvez continuer d'utiliser vos outils et services préférés. Tandis que les équipes de développement peuvent choisir leurs langages de programmation et environnements d'exécution habituels, les équipes d'exploitation peuvent continuer d'utiliser les services cloud Azure, comme [Azure Active Directory](#) et [Azure Monitor](#). Par ailleurs, l'opérateur [Azure Service Operator](#) rationalise le provisionnement des services d'applications Azure, ce qui facilite le déploiement et la gestion de vos applications.

Vous voulez en savoir plus ?

Lisez le livre numérique « Transformez vos applications avec Azure Red Hat OpenShift ».



0 1
0 1 0
1

Les services cloud tournés vers la sécurité

Les spécialistes SRE gèrent vos clusters en respectant les meilleures pratiques de sécurité et de conformité.

La surveillance proactive et l'application de correctifs automatisée permettent de détecter les vulnérabilités et de les corriger avant qu'elles ne troublent votre activité.

La conformité est simplifiée par une intégration étroite et une certification aux normes de sécurité.

Impliquez le service informatique dans l'augmentation de la croissance

5

Quelle est la marche à suivre ?

Il est plus facile de se lancer qu'il n'y paraît. De nombreux outils et services d'entreprise existent pour déployer une base informatique moderne et l'améliorer au fil du temps. Vos équipes pourront se concentrer de plus en plus sur votre activité en laissant les spécialistes de l'automatisation gérer une partie ou l'ensemble de votre infrastructure informatique et cloud.

Si vous choisissez les solutions Red Hat et Microsoft, vous pourrez bénéficier de nos vastes écosystèmes de partenaires certifiés. Et avec nos milliers de partenaires fournisseurs de matériel, logiciels et services qui travaillent avec nos solutions et services, vous pourrez continuer d'utiliser vos outils et services ou en choisir de nouveaux pour vous adapter à l'évolution de votre entreprise.



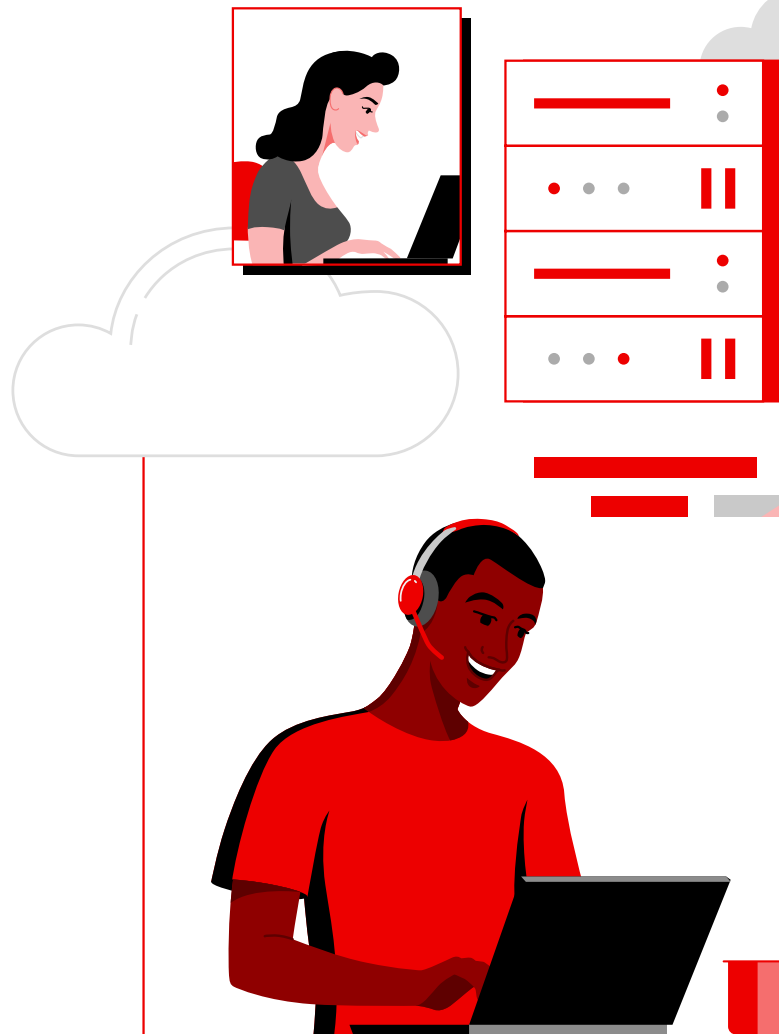


Allez plus loin avec Red Hat et Microsoft Azure

Multipliez les possibilités pour votre service informatique.

Découvrez comment [Red Hat et Microsoft Azure](#) peuvent améliorer la stabilité, la sécurité et l'innovation au sein de votre entreprise.

Apprenez-en plus sur nos [solutions informatiques](#) et [contactez-nous](#).



À propos de Red Hat

Premier éditeur mondial de solutions Open Source d'entreprise, Red Hat s'appuie sur une approche communautaire pour fournir des technologies Linux, de cloud hybride, de conteneurs et Kubernetes fiables et performantes. Red Hat aide ses clients à intégrer des applications nouvelles et existantes, à développer des applications cloud-native, à standardiser leur environnement sur son système d'exploitation leader sur le marché ainsi qu'à automatiser, sécuriser et gérer des environnements complexes. Red Hat propose également des services d'assistance, de formation et de consulting primés qui lui ont valu le titre de conseiller de confiance auprès des entreprises du classement Fortune 500. Partenaire stratégique des prestataires de cloud, intégrateurs système, fournisseurs d'applications, clients et communautés Open Source, Red Hat aide les entreprises à se préparer à un avenir toujours plus numérique.



facebook.com/redhatinc
@RedHatFrance
linkedin.com/company/red-hat

fr.redhat.com
460169_0823

EUROPE, MOYEN-ORIENT
ET AFRIQUE (EMEA)
00800 7334 2835
europe@redhat.com

FRANCE
00 33 1 41 91 23 23
fr.redhat.com

© 2023 Red Hat, Inc. Red Hat, le logo Red Hat, Ansible et OpenShift sont des marques ou marques déposées de Red Hat, Inc. ou de ses filiales aux États-Unis et dans d'autres pays. Linux® est la marque déposée de Linus Torvalds aux États-Unis et dans d'autres pays.