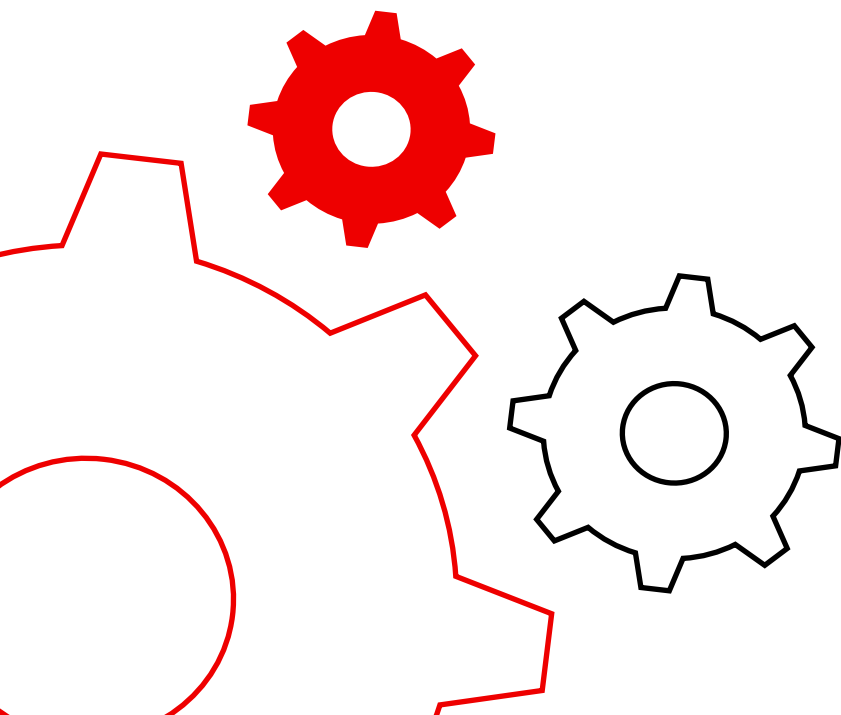




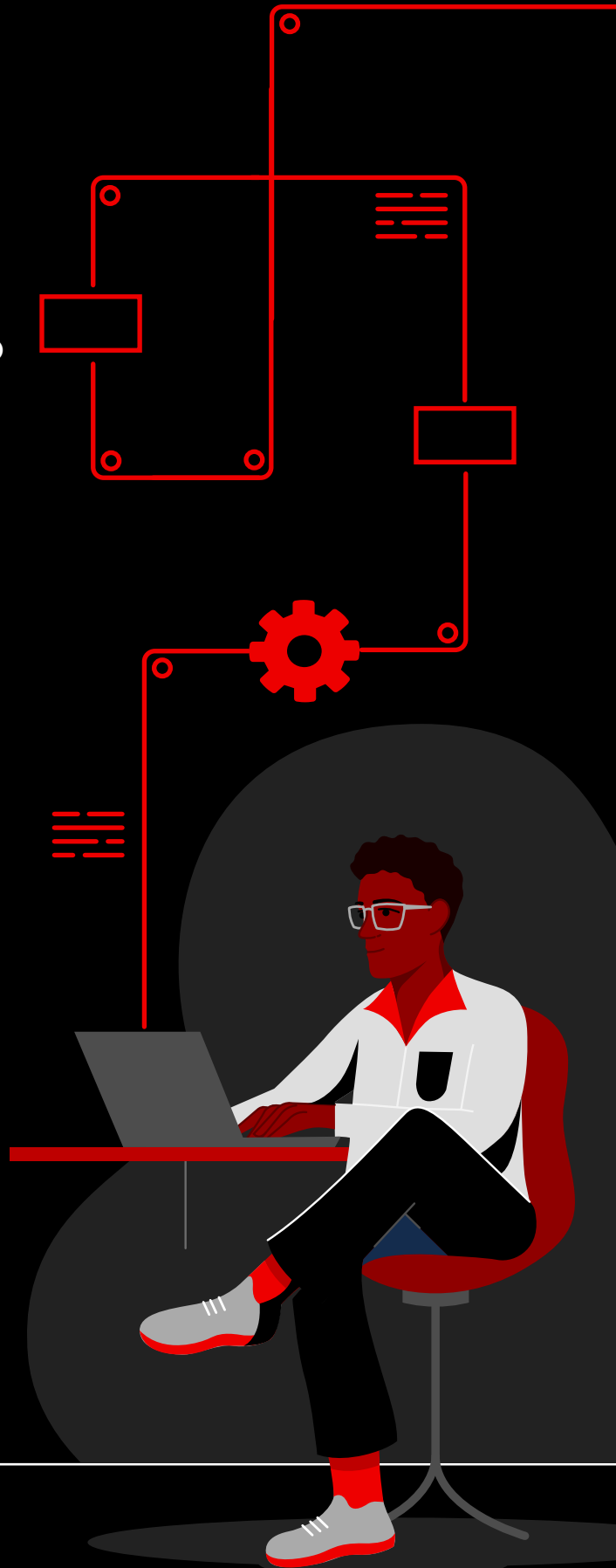
AUTOMAÇÃO DE REDE

para todas as empresas



Sumário

- 1 Agora é o momento perfeito para transformar a rede
- 2 Otimize os processos com uma lógica programável
- 3 Execute sua rede com mais eficiência
- 4 Adote uma abordagem open source de automação de rede
- 5 Casos de uso comuns e histórias de sucesso dos clientes
- 6 Dê os primeiros passos com a automação de rede



Agora é o momento perfeito para transformar a rede

As tecnologias de infraestrutura de TI e rede evoluíram rapidamente ao longo dos últimos anos. No entanto, o gerenciamento da rede não acompanhou esse ritmo. Na maioria das vezes, as organizações criam, operam e mantêm as redes usando principalmente processos manuais. Primeiro, os operadores de rede (NetOps) fazem login em componentes de rede como roteadores, switches, balanceadores de carga e firewalls de aplicação web (WAF) e de rede. Depois, eles alteram as configurações manualmente e fazem logout. Normalmente, esses procedimentos são direcionados à implementação e manutenção de políticas de rede definidas pelas equipes de operações de segurança (SecOps) e processos de negócios.

Apesar das grandes inovações na tecnologia de data center definida por software e das novas técnicas de desenvolvimento, essa prática demora para evoluir por várias razões:

- ▶ As equipes de NetOps e SecOps geralmente se especializam em domínios e plataformas altamente isolados.
- ▶ Equipes dispersas, separadas em diversos departamentos, não são capazes de colaborar de maneira eficaz.
- ▶ Práticas operacionais legadas baseadas em papel são difíceis de atualizar e alterar.
- ▶ A dependência de interfaces de linha de comando (CLIs) para os dispositivos de rede impede a automação.
- ▶ As plataformas proprietárias e monolíticas existentes não oferecem recursos de automação.
- ▶ A quantidade cada vez maior de ameaças à segurança sobrecarrega as equipes de NetOps e SecOps.
- ▶ A dinâmica organizacional dificulta a adaptação às novas necessidades dos clientes.
- ▶ Frequentemente, os fornecedores de rede dão mais importância aos recursos de uma determinada solução do que às melhorias operacionais gerais.



39%

dos responsáveis por decisões de TI entrevistados afirmam que a TI da empresa é prioridade nas iniciativas de transformação digital deles.¹

¹ F5 Networks. "2022 State of Application Strategy Report", abril de 2022.

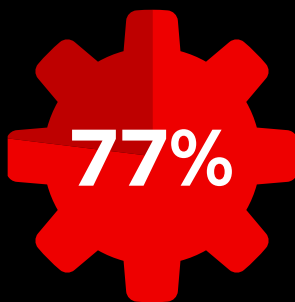
A automação de rede pode ajudar a acelerar as operações

Hoje em dia, as organizações de TI precisam atender aos requisitos dos desenvolvedores e aplicações, e essas exigências mudam rapidamente. As abordagens tradicionais e manuais de configuração e atualização de rede são muito lentas e suscetíveis a erros. Por isso, as organizações não conseguem atender a esses requisitos. Os processos hands-on dificultam:

- ▶ A oferta de serviços de alto nível aos usuários.
- ▶ A entrega de recursos a equipes de desenvolvimento de aplicações e operações de TI sob demanda.
- ▶ A implementação de alterações nos processos de configuração e controle.
- ▶ A compreensão e gerenciamento eficaz do inventário.
- ▶ A manutenção dos padrões de configuração em plataformas de rede dispersas.
- ▶ A criação de equipes de NetOps e SecOps mais proativas e autossuficientes.

As tecnologias de automação programáveis baseadas em software podem ajudar a sua equipe a oferecer um melhor suporte às iniciativas digitais da organização. Ainda assim, pode ser um desafio para as equipes de NetOps implementar os mesmos níveis de automação das equipes de TI. Muitas equipes de NetOps aplicam a automação apenas a tarefas específicas, usando uma capacidade limitada. O resultado são processos híbridos em que a automação de algumas tarefas é possível, mas a de outras ainda exige intervenção manual. Isso acontece por diversos motivos:

- ▶ As ferramentas específicas dos dispositivos são geralmente difíceis de incorporar às ferramentas de automação.
- ▶ Os requisitos de configuração de rede orientados por políticas podem impedir a integração de ambientes de multifornecedor.
- ▶ As equipes podem acreditar que a automação diminui o controle delas e aumenta os riscos de segurança.
- ▶ Muitos profissionais de NetOps se sentem despreparados ou não têm as habilidades necessárias para usufruir dos benefícios oferecidos às integrações de rede específicas pelas tecnologias de automação.



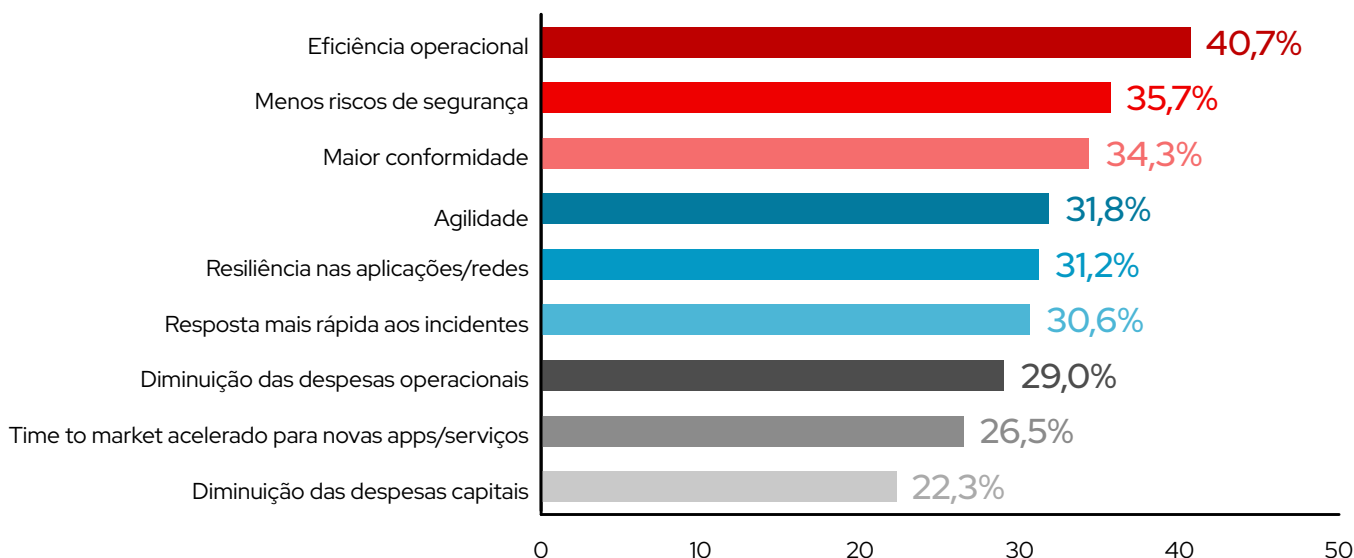
dos profissionais de tecnologia entrevistados acreditam que há como melhorar as estratégias de automação de rede de data center das organizações deles.²

² Resumo da EMA Research Report, patrocinado pela Red Hat. "The Future of Data Center Network Automation", fevereiro de 2022.

Otimize os processos com uma lógica programável

A automação de rede usa lógica programável para gerenciar recursos e serviços de rede. Isso permite que as equipes de NetOps configurem, escalem, protejam e integrem a infraestrutura de rede (camadas 1 a 3) e serviços de aplicação (camadas 4 a 7) com rapidez. Os provedores de serviços de telecomunicações e nuvem pública foram um dos primeiros a adotar a automação para otimizar suas redes web em constante crescimento. Atualmente, qualquer empresa pode se beneficiar das tecnologias de automação de rede. Com a automação da rede, as equipes de NetOps conseguem responder com rapidez às constantes mudanças nos requisitos de carga de trabalho para oferecer capacidade flexível, segurança para aplicações, balanceamento de carga e integrações com a nuvem híbrida. Elas implementam atividades de rede de autoatendimento e sob demanda, seguindo as políticas de segurança empresarial. As equipes também aprimoram a geração de logs, documentação e gerenciamento de mudanças para aumentar a visibilidade e a transparência. Como resultado, as equipes de NetOps podem se tornar tão ágeis e flexíveis quanto as equipes de aplicações e infraestrutura para oferecer suporte às demandas de negócios modernos.

Benefícios da automação de rede mais visados³



³ Resumo da EMA Research Report, patrocinado pela Red Hat. "The Future of Data Center Network Automation", fevereiro de 2022.

Por que automatizar sua rede?

A automação de rede oferece benefícios para organizações de todos os tamanhos e em todos os setores.

A automação reutilizável, escalável e definida por software oferece maior controle e visibilidade sobre os recursos de rede. Como resultado, você pode melhorar a disponibilidade da infraestrutura, a produtividade da equipe, a segurança na rede e a conformidade da configuração.



Produtividade

Melhore a agilidade e a capacidade de resposta da sua equipe em relação à crescente demanda por mudanças.

- ▶ Otimize as atividades essenciais de rotina.
- ▶ Teste e implante alterações na rede automaticamente.
- ▶ Automatize tarefas repetitivas e tediosas.
- ▶ Integre as operações automatizadas de rede aos fluxos de trabalho e sistemas de gerenciamento de mudanças de TI.



Segurança

Identifique vulnerabilidades e implemente correções em toda a rede.

- ▶ Colete informações sobre os dispositivos de rede.
- ▶ Crie e mantenha um inventário de dispositivos.
- ▶ Solucione automaticamente os problemas mais simples para que a equipe se concentre nos vetores de ataque mais complexos e avançados.
- ▶ Adote a telemetria e uma abordagem baseada em dados para identificar e solucionar automaticamente os problemas de segurança.



Conformidade

Mantenha a conformidade consistente diante de novas políticas e normas.

- ▶ Implemente uma fonte de informações centralizada para os processos do GitOps.
- ▶ Teste automaticamente as alterações antes de implementá-las.
- ▶ Valide as alterações feitas de forma adequada.
- ▶ Automatize as tarefas de auditoria e a geração de logs de mudanças.



Disponibilidade

Aumente a disponibilidade da rede com testes e gerenciamento mais eficazes.

- ▶ Entenda o impacto das mudanças.
- ▶ Mantenha a consistência em toda a rede.
- ▶ Reduza os erros com o gerenciamento automatizado de alterações.
- ▶ Escale a capacidade da rede para atender a novas necessidades.

Execute sua rede com mais eficiência

O **Red Hat® Ansible® Automation Platform** oferece uma base para desenvolver e operar a automação em larga escala. Com essa solução, você cria e orquestra fluxos de trabalho completos de TI que ajudam a alcançar as metas da empresa. Equipes de diversos domínios podem usar a plataforma para criar, escalar e implantar a automação em toda a organização.

Com o Ansible Automation Platform, é possível orquestrar todos os aspectos do ambiente de TI, incluindo servidores, redes, aplicações, segurança e DevOps. A solução é compatível com dispositivos de infraestrutura de rede legada e open source em ambientes de nuvem, virtuais e físicos de vários fornecedores. Assim, você automatiza toda a rede usando apenas uma plataforma.

Com o uso de uma linguagem comum, o Ansible Automation Platform transforma as tarefas diárias em processos reproduzíveis e escaláveis para que você execute sua rede com maior eficiência. Implemente a automação onde você mais precisa. Graças ao framework flexível da plataforma, você pode realizar alterações gradativas, ou seja, começar aos poucos e expandir ao longo do tempo.

Simples

O Ansible Automation Platform uma automação compreensível por humanos por meio de funções e playbooks baseados em YAML. As tarefas são executadas em ordem e podem ser combinadas para orquestrar até mesmo os processos mais complexos. Os usuários podem criar sequências de automação simples e eficazes por meio de uma interface visual. Nenhum conhecimento em programação é necessário, portanto, os engenheiros de NetOps podem começar a usar a plataforma imediatamente.

Mitos sobre o uso do Ansible Automation Platform

▶ **Você precisa saber codificar para usar a plataforma.**

Não é necessário aprender uma linguagem de programação para usar o Ansible Automation Platform. É possível automatizar sistemas usando comandos simples e legíveis, CLIs de rede e interfaces de programação de aplicações (APIs) open source.

▶ **Você automatizará todo o seu trabalho.**

A automação de tarefas demoradas e monótonas ajuda a dedicar mais tempo a projetos estratégicos, inovadores e de alto valor, tanto para sua empresa quanto para você como profissional.

▶ **É voltado apenas para servidores.**

É possível usar o Ansible Automation Platform para automatizar todos os aspectos do ambiente de TI, incluindo tecnologias de rede, armazenamento, nuvem, segurança, Linux® e Windows.

Assista online aos vídeos desta playlist e saiba mais: red.ht/AnsibleVideos.

Poderoso

O Ansible Automation Platform usa módulos e plugins para orquestrar todo o ambiente de TI. Ele transfere instruções usando os mecanismos de transporte existentes e fornece plataformas de criação de templates para automação em grande escala. E com o acesso a **conteúdo certificado e com suporte** de parceiros de rede, você cria fluxos de trabalho empresariais robustos. Também é possível usar as CLIs e APIs da organização diretamente na plataforma. O Ansible Automation Platform funciona como uma camada de abstração para você implementar configurações de rede como código e projetar fluxos de trabalho usando um conjunto comum de estados e comandos em diferentes dispositivos. A plataforma se encarrega de traduzir seus comandos em cada endpoint por meio de módulos de recurso.

Sem agentes

Não é necessário instalar agentes nos dispositivos de rede, o que ajuda a evitar problemas de interoperabilidade. Uma superfície de ataque reduzida melhora a segurança da rede. Plug-ins de conexão para dispositivos de rede facilitam a implantação da automação existente em novas APIs.

O que é um playbook?

Os **playbooks** contêm instruções para configurar, implantar e orquestrar recursos de TI usando o Ansible Automation Platform. Eles consistem em conjuntos de comandos chamados de "plays" que definem a automação em um inventário de hosts. Cada play inclui uma ou mais tarefas direcionadas a um, muitos ou todos os hosts no inventário. Cada tarefa ativa um módulo que executa uma função específica, como coletar informações, gerenciar configurações ou validar a conectividade. Os playbooks podem ser compartilhados e reutilizados por várias equipes para criar uma automação reproduzível.

Automatize ciclos de vida completos de rede

Com o Ansible Automation Platform, é possível gerenciar a infraestrutura de rede ao longo de todo o ciclo de vida da produção.



O que são content collections?

Collection é um formato de distribuição padronizado para conteúdos do Ansible que pode incluir exemplos de playbook, módulos, plugins e muito mais. Para instalar **Content Collections certificadas** e com suporte total, use o **Ansible Automation Hub**, que vem incluído na subscrição do Ansible Automation Platform.

Implante, em escala, uma tecnologia de automação com nível de produção

O Red Hat Ansible Automation Platform tem todas as funcionalidades necessárias para a automação em escala baseada em equipes. Ele inclui um mecanismo de automação baseado em CLI, uma interface gráfica de gerenciamento, suporte de nível empresarial e acesso a recursos avançados de análise de dados, gerenciamento de conteúdo e catálogo de serviços. A plataforma permite controlar como a automação é implantada e utilizada, além de oferecer informações sobre fontes e resultados para auditoria.



Malha de automação

O Ansible Automation Platform oferece uma malha escalável e voltada à segurança para descrever, criar e gerenciar a automação em diversos ambientes de TI empresarial.



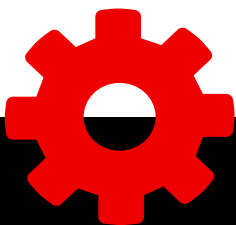
Serviços de nuvem

O Ansible Automation Platform possibilita a análise dos dados operacionais por meio de uma interface baseada na nuvem. Assim, você entende os níveis atuais de automação e promove a colaboração e o compartilhamento entre as equipes e dentro delas mesmas.



Conteúdo certificado

O Ansible Automation Platform oferece conteúdo sobre automação certificado e com suporte para ampliar os recursos da plataforma, estender a automação a domínios diferentes e facilitar a adoção.



Principais funcionalidades e benefícios

- ▶ **Interface única para a rede inteira.** É possível orquestrar a rede do núcleo à edge, aproveitando as integrações e o suporte de centenas de componentes.
- ▶ **Content Collections certificadas** Acesse **conteúdo validado sobre automação**, que conta com o suporte da Red Hat e de parceiros certificados.
- ▶ **Controle de acesso baseado em funções (RBAC).** Use o automation controller integrado para determinar o acesso das pessoas, processos e dispositivos.
- ▶ **Recursos de inventário dinâmico.** Conecte quaisquer fontes de dados à sua rede para criar um inventário.
- ▶ **Fluxos de trabalho e cronograma.** Organize tarefas e agende playbooks para que sejam executados em um horário específico.
- ▶ **API RESTful.** Envie e receba mensagens e instruções de outras ferramentas.

Adote uma abordagem open source de automação de rede

Os ambientes de TI atuais são complexos e muitas vezes incluem uma enorme variedade de tecnologias e soluções diferentes que são disponibilizadas por muitos fornecedores. Isso também pode acontecer com a rede. As tecnologias de rede precisam ser integradas a todo o stack da TI para assegurar a confiabilidade, o controle e a segurança das conexões. É essencial colaborar com os fornecedores por meio de ecossistemas abertos e parcerias estratégicas para criar redes e soluções de TI completas, confiáveis e que atendam às necessidades exclusivas dos clientes.

O **modelo de negócios aberto** da Red Hat se concentra na colaboração e na parceria para unir fornecedores, clientes e comunidades. Nosso ecossistema global reúne parceiros líderes do mercado e comunidades open source de confiança que, juntos, criam soluções inovadoras e integradas para gerar resultados reais para as empresas. E com o Red Hat Ansible Automation Platform, você tem uma base unificada para viabilizar a automação e orquestração completas das soluções de TI e rede baseadas em ecossistema.

Um projeto colaborativo reforçado para uso empresarial

O Ansible Automation Platform é uma solução com suporte completo que incorpora vários projetos open source. Assim, você tem acesso à inovação e longevidade da comunidade, com menos risco. Com nosso modelo de desenvolvimento aberto, sua equipe não precisa mais gerenciar, atualizar e testar lançamentos da comunidade, o que economiza seu tempo e dinheiro. À medida que mais pessoas contribuem com o código, surgem oportunidades para encontrar e solucionar problemas antes que eles afetem os usuários.

Suporte completo para sua organização

Oferecemos suporte holístico de ponta a ponta, que inclui de sistemas operacionais e software de automação a várias integrações de fornecedores certificados. Tudo isso para suprir todas as suas necessidades de conformidade e segurança de rede e TI. Toda subscrição da Red Hat oferece acesso a especialistas técnicos e serviços de suporte para que você possa criar, implantar e gerenciar suas soluções com sucesso. Nossa abordagem é aberta e colaborativa, proporcionando uma conexão direta com os engenheiros da Red Hat, a base de conhecimento atualizada sobre as soluções e nossas práticas recomendadas. Os patches de segurança e as atualizações das soluções são lançados com frequência pela equipe de Serviços de Suporte Global da Red Hat.

Conhecimento especializado para sua equipe

A Red Hat oferece serviços e treinamentos especializados opcionais para ajudar na sua jornada de automação da rede. A **Red Hat Consulting** trabalha junto com a sua equipe para analisar os desafios da organização e ajudar você com soluções abrangentes e econômicas. O **Red Hat Training and Certification** oferece treinamento e certificação hands-on que ajudam sua equipe a entender e aplicar as práticas recomendadas para melhorar as operações e a produtividade.



Desenvolva habilidades

A Red Hat oferece recursos e treinamentos para você começar a usar a automação com mais rapidez:

- ▶ O **Ansible Basics** (DO007) inclui uma introdução ao uso do Ansible Automation Platform.
- ▶ O **Ansible for network automation** (DO457) ensina você a automatizar o gerenciamento de rede.
- ▶ Os **laboratórios gratuitos e no seu ritmo** oferecem um ambiente pré-configurado para você aprender e praticar.
- ▶ O **programa Red Hat Developer** tem recursos e informações específicos para desenvolvedores.
- ▶ Os **Ansible Automates** são eventos virtuais, gratuitos e de um dia que demonstram as soluções de automação de TI da Red Hat.
- ▶ Com as **subscrições de avaliação gratuitas** por 60 dias, você pode experimentar o Ansible Automation Platform no seu próprio ambiente.



Capacidade de escolha e flexibilidade para sua rede

A Red Hat fomenta um **grande ecossistema** de parceiros certificados e soluções de terceiros para que você possa implantar suas ferramentas, nuvens, software e hardware de preferência, ciente de que eles funcionarão de maneira confiável com as soluções Red Hat. Além disso, o Ansible Automation Platform inclui Content Collections específicas para rede com módulos certificados, plugins e funções, que permitem automatizar dispositivos e plataformas de variados fornecedores.

Como o Ansible Automation Platform funciona em diferentes **redes**, plataformas e ferramentas, é possível orquestrar fluxos de trabalho completos que incorporem não só os componentes e tecnologias que você usa hoje, mas também os que planeja adotar no futuro. Por meio de integrações certificadas, você combina diferentes recursos aos fluxos de trabalho e processos automatizados, incluindo switches de rede, roteadores, firewalls, balanceadores de carga, controladores, ferramentas de gerenciamento de endereços IP e muito mais.



Switches



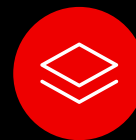
Firewalls empresariais



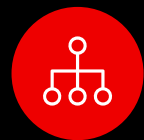
Roteadores



Balanceadores de carga



Controladores



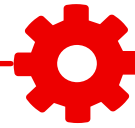
Gerenciamento de endereços IP



Ansible Automation Platform

Parceria estratégica em destaque

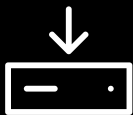
F5 Networks



Juntas, a Red Hat e a F5 Networks ajudam você a oferecer rapidamente aplicações de alto desempenho em larga escala por meio de fluxos de trabalho automatizados, protegidos e otimizados em ambientes complexos de nuvem híbrida. Nossas soluções fornecem segurança nos níveis da aplicação e da rede para você criar uma infraestrutura ágil e com proteção reforçada.

Com os serviços de aplicação do F5 BIG-IP, você executa suas aplicações com a disponibilidade, desempenho e proteção necessários para atender às demandas dos negócios. A F5 disponibiliza **Content Collections certificadas** para as edições físicas e virtuais do BIG-IP para você automatizar redes de qualquer tamanho com mais simplicidade. É possível automatizar e orquestrar praticamente todas as tarefas do Dia 0 ao Dia 2 relacionadas a uma ampla variedade de casos de uso. Há uma equipe especial que desenvolve e mantém essas integrações regularmente para que elas estejam sempre atualizadas e possam ser usadas na produção de maneira confiável.

A F5 e a Red Hat oferecem a você as ferramentas necessárias para automatizar as tarefas em diferentes redes, escalar as implantações e instalações para o tamanho exigido pelos negócios e proteger a infraestrutura contra ataques.



Automatize as tarefas de instalação e implantação

Crie templates de implantação e configuração do F5 BIG-IP em um playbook do Ansible Automation Platform e os reutilize em diferentes dispositivos e endpoints. Com uma biblioteca de ativos de automação reproduzíveis, você acelera a instalação das aplicações, aumenta a consistência e confiabilidade da configuração e elimina a sobrecarga da equipe de TI.



Responda a incidentes e eventos com mais rapidez

Implemente a automação baseada em eventos para acelerar a resposta aos eventos relacionados à TI e rede, além de reduzir as tarefas manuais monótonas. Por exemplo, para **automatizar a conformidade**, verifique e mantenha os níveis de patch e também corrija e previna os desvios. No quesito segurança, as mudanças no firewall podem acionar correções automáticas.



Proteja a rede contra ataques externos

Use a automação para incorporar a segurança a toda a infraestrutura. Configure sistemas corretamente, realize verificações automáticas e faça o monitoramento para identificar os problemas assim que eles surgirem. Com funcionalidades embutidas de segurança e integrações com ferramentas comuns de proteção, você aplica a segurança de maneira consistente a toda a rede e ambiente.

Casos de uso comuns e histórias de sucesso dos clientes

Comece devagar e avance conforme necessário

O Red Hat Ansible Automation Platform pode ajudar você a automatizar muitos aspectos da sua rede. A maioria das equipes começa com um destes casos de uso.

Backup e restauração das configurações de rede

O armazenamento dos backups de configurações é uma atividade crítica para NetOps. O Ansible Automation Platform facilita a extração total ou parcial da configuração de um ou mais dispositivos de rede. Depois, você pode restaurá-las nos dispositivos conforme a necessidade.

Coleta de fatos

Tarefas somente para leitura, como a coleta de fatos, podem aumentar sua visibilidade do inventário da rede. Com o Ansible Automation Platform, é mais fácil coletar informações dos dispositivos de rede e criar relatórios para fins de conformidade e gerenciamento de rede padronizado e independente.

Crie uma fonte da verdade estruturada

Saber as configurações dos seus dispositivos de rede é essencial para um NetOps eficiente. O Ansible Automation Platform ajuda a criar uma fonte da verdade fora dos dispositivos que trata as configurações de rede como variáveis estruturadas para abordagens de gerenciamento do tipo infraestrutura como código. Com os módulos, você pode transformar as configurações de dispositivos de vários fornecedores em dados estruturados.

Gerenciamento das configurações de rede

Desvios de configuração ocorrem especialmente quando há processos manuais envolvidos. O Ansible Automation Platform simplifica a aplicação de políticas, o monitoramento e correção de desvios e a manutenção das configurações. Usando uma abordagem de rede como código com dados de configuração estruturados, você gerencia a rede da mesma maneira que controla os hosts Linux.

Integração dos dispositivos e ferramentas de rede existentes

Todas as equipes de NetOps precisam aproveitar ao máximo o investimento já realizado na rede. O Ansible Automation Platform se integra aos dispositivos de rede e ferramentas de gerenciamento existentes na sua empresa, bem como a outras ferramentas de automação de fornecedores específicos, para ajudar você a automatizar sua rede atual.

Tenha resultados reais de negócios por meio da automação da rede

Muitas organizações já estão aproveitando vários benefícios com a automação do Red Hat Ansible Automation Platform.



Surescripts, uma rede de informações de saúde líder nos Estados Unidos, precisava melhorar sua infraestrutura de desenvolvimento de software e rede de datacenter para ajudar sua equipe de DevOps a atender às demandas de negócios. A empresa usa o Ansible Automation Platform para oferecer suporte à sua nova infraestrutura de código baseada em microsserviços e lançar novas aplicações com maior rapidez.



Para manter a competitividade, a **Swisscom** precisava de uma ferramenta para a automação de TI e de rede em toda a empresa. Essa prestadora de serviços usou o Ansible Automation Platform para automatizar o gerenciamento e a escalabilidade de quase 15 mil componentes, incluindo servidores, firewalls, dispositivos de armazenamento e de rede como os balanceadores de carga do F5 BIG-IP.



Gerenciamento de TI simplificado para reduzir o downtime e os erros



Economia estimada de 3.000 horas por ano em tarefas manuais



Aumento da produtividade com automação e código reutilizável



Tarefas comuns simplificadas com recursos de autosserviço



Segurança de dados e do sistema aprimoradas com acesso baseado em função



Colaboração aprimorada com reuniões de alinhamento e playbooks

"No passado, tivemos algumas interrupções causadas por membros da equipe que executaram comandos com resultados inesperados. Agora, ao rotear tudo por meio do Red Hat Ansible [Automation Platform], temos uma maior garantia de qualidade e disponibilidade."

Michael Perzel
Engenheiro sênior de DevOps, Surescripts



Líder global em mobilidade urbana inteligente e sustentável, a **Alstom** queria aumentar a confiabilidade da sinalização e a velocidade da rede de ferrovias. Para isso, a empresa precisava atualizar a maneira como seus dispositivos ferroviários se comunicavam com trens e sistemas back-office. Como solução, a Alstom padronizou os negócios com o Red Hat Enterprise Linux e adotou o Ansible Automation Platform para automatizar os ciclos de vida dos dispositivos de edge e entregar para os dispositivos implantados em campo atualizações em tempo real ou sob demanda.



Criou uma plataforma de software e hardware de IoT⁴ baseada em dados



Otimizou ciclos de vida completos dos dispositivos de edge



Fortaleceu a segurança nos dispositivos de edge distribuídos



A **ANZ New Zealand** é o maior grupo de serviços financeiros da Nova Zelândia. A organização decidiu migrar para uma abordagem de nuvem voltada à automação e engenharia de confiabilidade de sites para otimizar as tarefas operacionais de rede. Ela trabalhou com a Red Hat para aumentar a produtividade e o time to market adotando práticas ágeis e a automação. Como resultado, a organização diminuiu em 99,4% o tempo necessário para provisionar todo o serviço de nomes de domínio (DNS).



Aprimorou o time to market e o atendimento ao cliente



Automatizou tarefas manuais demoradas



Aumentou a eficiência e a colaboração

"Como a Alstom implanta milhares de dispositivos para uso à beira da estrada ao redor do mundo, oferecendo aos clientes inteligência acionável a partir da edge, ferramentas de automação como o Ansible ajudam a facilitar a implantação e atualização de aplicações em containers e patches de segurança."⁵

Emílio Barcelos
Gerente de produto, análise e inteligência de margens de estradas, Alstom

4 Internet das Coisas

5 Press release da Red Hat. "Alstom e Red Hat trabalham juntas para transformar a comunicação ferroviária com a edge computing e a nuvem híbrida aberta", 26 de abril de 2021.

Dê os primeiros passos com a automação de rede



A Red Hat pode ajudar você a aumentar a eficiência da sua rede

A automação de rede é essencial ao suporte das necessidades de carga de trabalho e das aplicações de empresas modernas e digitais. O Red Hat Ansible Automation Platform viabiliza operações de redes modernas e oferece suporte a processos atuais e à infraestrutura legada.

Se a automação da sua rede parece ser uma tarefa desafiadora, é possível começar com pequenas implementações e realizar mudanças incrementais no seu próprio ritmo. Concentre-se em solucionar problemas táticos que a sua equipe enfrenta todos os dias. Aprenda com esses esforços e reavalie a sua abordagem conforme necessário. Desenvolva um critério de êxito e metas específicas para a sua organização à medida que você avança. Uma abordagem em etapas evitará o isolamento de equipes e processos. Lembre-se de que a automação é mais do que uma ferramenta. É uma estratégia, uma jornada e uma cultura.

É fácil começar.



1 Crie playbooks disponíveis apenas para leitura ou verificação de informações.



2 Crie tarefas simples para substituir as atividades entediadas e impopulares.



3 Empregue o conhecimento em automação da sua equipe.

Quer começar a automatizar suas redes?

Com a automação da rede, você otimiza as operações, acelera as respostas e atende às demandas dos negócios modernos.

O Red Hat Ansible Automation Platform oferece tudo o que você precisa para automatizar suas redes (e o restante da empresa) em escala. Com a automação flexível e fácil de usar, você traça um caminho simples e poderoso que leva até uma rede mais eficiente, sem deixar para trás os processos e a infraestrutura existentes.

Comece agora mesmo em ansible.com/network-automation.

